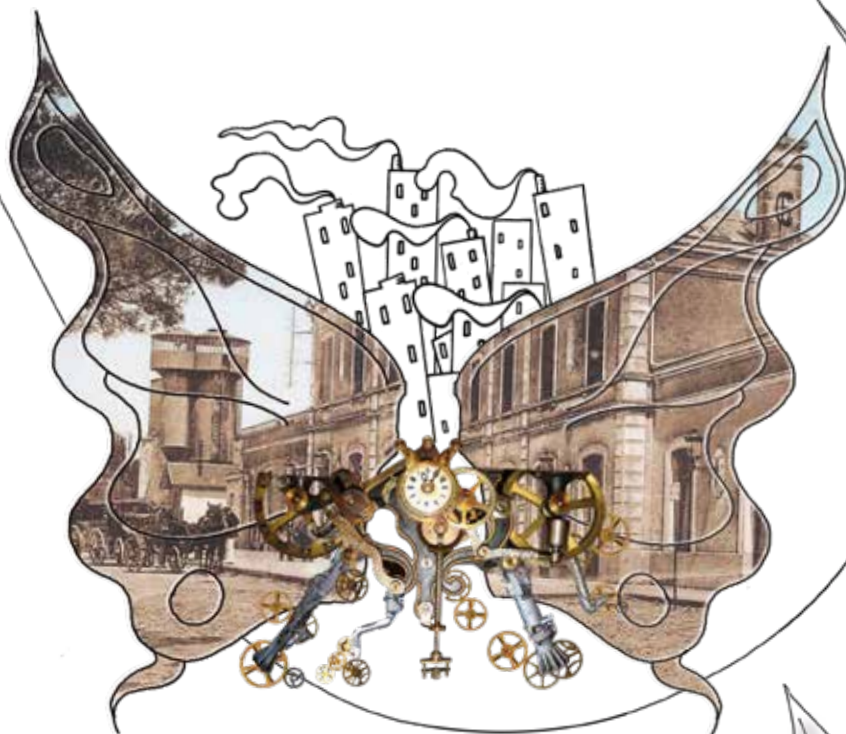
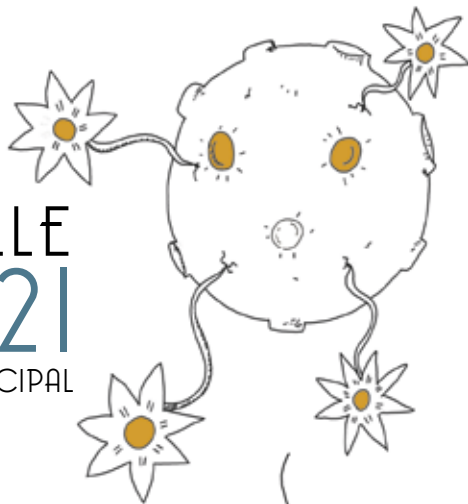


SAISON CULTURELLE 2020/2021

RENÉ CASSIN - LA GARE & THÉÂTRE MUNICIPAL



SEPTEMBRE

Alexis HK - Comme un ours
René Cassin - La Gare - P 5

NOVEMBRE

Prise de bec
René Cassin - La Gare - P 9

Ballet bar
René Cassin - La Gare - P 11

JANVIER

Chagrin d'école
René Cassin - La Gare - P 15

La Folle Journée
Théâtre municipal
et René Cassin - La Gare - P 17

MARS

Les filles aux mains jaunes
René Cassin - La Gare - P 23

Le souffle d'un rêve
Théâtre municipal - P 25

MAI

**Je vole... et le reste
je le dirai aux ombres**
René Cassin - La Gare - P 29

Haidouti Orkestar
René Cassin - La Gare - P 31

- Spectacles sur temps scolaires P 32
 - Journées du Patrimoine - Spectacles hors saison P 33
 - Informations pratiques P 34
- [Accueil](#) - [Réservation](#) / [Pass](#) / [Tarifs](#) / [Abonnement](#) / [Bulletin d'abonnement](#) / [Mandat de prélèvement](#) / [Charte du spectateur](#)

OCTOBRE

Festival Les Nuits Courtes #4
René Cassin - La Gare - P 7

DÉCEMBRE

Le grand voyage d'Annabelle
René Cassin - La Gare - P 13

FÉVRIER

Bon débarras !
René Cassin - La Gare - P 19

Speakeasy
René Cassin - La Gare - P 21

AVRIL

Le lac des cygnes
René Cassin - La Gare - P 27

ÉDITO

Cette année, la proposition de la Ville embrasse toutes les facettes du spectacle de mouvement : le théâtre, la musique, le chant, le conte, la danse, les marionnettes et le cirque.

Chacun, à sa manière, a traversé cette séquence atypique que fut le confinement. La crise sévit et le besoin d'ouverture, d'émotions intenses et de compréhension du vivant n'en est que plus soutenu.

Pour retrouver cette joie de la scène, notre programmation est à la fois éclectique et ambitieuse. Au travers de chaque spectacle, elle touche cette dimension intime de l'inspiration et du rêve partagé.

Évoquons les festivals, ces rendez-vous attendus par un public passionné et exigeant ! Les Nuits Courtes sont consacrées aux musiques actuelles et réunissent une jeunesse impatiente de voir ses groupes préférés passer de l'écran à la scène. La déclinaison locale de la Folle Journée représente un moment de prestige. Avec ce grandiose événement, rapprocher la musique classique du citoyen associe ambition et mise en situation.

Pour l'essentiel, les représentations seront données à l'Espace René Cassin - La Gare, haut lieu de notre vie culturelle et repère de notre rayonnement au service du sud-Vendée.

A vous maintenant de découvrir et d'apprécier une saison des moissons... dédiée aux beaux esprits.



Ludovic HOCBON,
Maire de Fontenay-le-Comte



ALEXIS HK COMME UN OURS

Mardi 22 septembre - 20h30



Espace René Cassin - La Gare

Alexis HK fait partie des belles plumes de la chanson française. Pour son sixième album, *Comme un ours*, le chanteur prend le détour de la fable animalière pour mieux parler des hommes, de leur cruauté comme de leurs faiblesses. Dans un nouveau genre mêlant conte, one man show et concert, Alexis partage ses humeurs, ses émerveillements et exorcise ses angoisses.

« On aura beau essayer de contrôler nos propres vies, d'aller à toute vitesse et de courir après nos ambitions forcenées, quelque chose nous échappe et nous échappera toujours. Personne n'aurait pu prévoir que nous serions confinés, assignés à résidence, condamnés à la réclusion pendant de longues semaines.

Quand j'ai écrit « Comme Un Ours », je n'en étais pas à ma première tentative de confinement. Les attentats, le retour en force des grands réactionnaires, les intégristes, les fascistes, les islamistes (...) m'avaient poussé à prendre du recul, dans la solitude un peu sauvage de l'ours, qui a donné son nom à ce projet. (...)

Du fin fond de ma campagne, j'entendais vrombir le monde, c'est le paradoxe de l'isolement avant le partage de la petite graine qui pousse dans le noir avant de faire une petite fleur. Et puis, le monde s'est confiné. Les concerts ont été reportés et nous sommes tous retournés à demeure dans nos tanières, avec nos oursons.

Je ne suis pas devin. Je n'aurais jamais pensé que le monde entier se retrouverait contraint de devenir « Comme Un Ours ».

La sortie de cet album « live » prend donc tout son sens, en attendant de nous retrouver et de nous saluer à la manière hindouiste pour respecter les gestes barrières. Derrière nos masques nos yeux brilleront du plaisir de partager à nouveau, car quoi qu'on en dise nous ne sommes pas des ours ».

Alexis HK

Durée : 1h30 - Tout public
Placement numéroté
Tarif C



LES NUITS COURTES

Du 23 au 25 octobre

Espace René Cassin - La Gare

Les noctambules se donnent rendez-vous du 23 au 25 octobre pour la 4^e édition du festival Les Nuits Courtes lors d'un week-end qui ne devrait pas être de tout repos ! Trois jours de fête autour d'une programmation pointue et éclectique, rassemblant la crème des artistes de la scène hexagonale !

Vendredi 23 octobre : Têtes Raides / Chinese Man & Friends, The Grooves Sessions Live / La P'tite Fumée / Johnny Montreuil / Atili / La Belle Bleue

Samedi 24 octobre : Asian Dub Foundation / Salut C'est Cool / Svinkels / Mc Circulaire / Atoem / Supachill

Dimanche 25 octobre : Mademoiselle K / Cactus & Mamuth / DJ Pone...

Organisé par l'association Fontenay en Scène, en collaboration avec la Spedidam, la Ville de Fontenay-le-Comte et la Communauté de communes Pays de Fontenay-Vendée, le festival Les Nuits Courtes s'inscrit dans le dispositif des festivals Réseau Spedidam.

L'organisation met tout en œuvre pour que l'événement se déroule dans le respect des gestes barrières et des recommandations du gouvernement.

Avec le soutien de la Ville de Fontenay-le-Comte, Région Pays-de-la-Loire, Département de Vendée et Communauté de communes Pays de Fontenay-Vendée.

Réservation à la billetterie de l'espace culturel René Cassin - La Gare ou sur : www.lesnuitscourtes.com *

Tout public - Placement libre

Billet jour (vend/sam) :

28 € (tarif prem's) - 32 € (tarif Deuz) - 37 € (tarif définitif)

Billet jour 6 à 12 ans : 15 €

Billet jour dim : 12 € (tarif prem's) - 15 € (tarif Deuz) - 20 € (tarif définitif)

Billet jour 6 à 12 ans : 5 €

Pass 2 jours (vend/sam) :

50 € (tarif prem's) - 60 € (tarif Deuz) - 70 € (tarif définitif)

Pass 3 jours : 60 € (tarif prem's)

68 € (tarif Deuz) - 80 € (tarif définitif)

*En cas d'annulation liée aux consignes sanitaires, le remboursement des billets sera l'une des solutions proposées.



PRISE DE BEC ASSOCIATION DIAPASON

Mardi 10 novembre - 20h30

Espace René Cassin - La Gare



Septembre 1870. Fin du Second Empire et début de la III^e République. La fin de la guerre franco-prussienne instaure, et de manière définitive cette fois, la République sur le territoire national.

Passionné d'histoire, Laurent TIXIER, artiste vendéen atypique et spécialiste des « Arts Croisés », a créé un spectacle mêlant comédie, combats de sabres, chansons, musique et danse.

Quatre individus patientent au beau milieu d'un amoncellement de bagages.

L'heure est aux rumeurs les plus folles : les prussiens approchent et on doit évacuer au plus vite.

L'Empire résiste-t-il à l'envahisseur ? Un nouveau gouvernement s'installe-t-il dans ce chaos général ?

Une création pour découvrir une facette de l'histoire avec légèreté et second degré !

Durée : 1h30 - Tout public
Placement numéroté
Tarif C



COCORICO?





BALLET BAR C^{IE} PYRAMID

Mardi 24 Novembre - 20h30



Espace René Cassin - La Gare

Attention ! REPORT de la saison 19/20 suite à annulation !

Ça envoie du groove !

La rencontre de virtuoses du hip-hop autour du comptoir d'un bar des années 60. On se croirait dans un club de jazz new yorkais où les habits scintillent autant que brille le gel dans les cheveux.

Six personnages évoluent entre un phonographe, quelques vinyles et un transistor. Danses, acrobaties et mimes se mêlent avec humour et dérision dans un rythme alternant force et légèreté, douceur et brutalité ; le tout intimement lié par la musique.

Dans une mise en scène résolument rétro, les chorégraphies s'enchaînent sur des airs charleston, calypso, tango et même électro. Le tempo est soutenu et les danseurs, toujours pirouettant, multiplient sourires, apartés et clins d'œil.

Une cure d'énergie et de bonne humeur !

Prix du meilleur spectacle Hawler International Theater Festival
Erbil - Kurdistan

Sélection France Fadjr International Theater Festival - Téhéran - Iran
Coup de cœur Festival International des Arts du Mime et du Geste Mimos

Création 2012 revisitée en 2017

Assistante chorégraphique : Émilie BEL BARAKA - Lumières : Yohan BERNARD
Interprétation : Michaël AUDUBERTEAU ou Mustapha RIDAOUI, Youssef BEL BARAKA
ou Jamel FERAOUICHE, Khalil CHABOUNI, Fouad KOUCHY, Rudy TORRES

Durée : 1h - Tout public
Placement numéroté
Tarif C





LE GRAND VOYAGE D'ANNABELLE DSLZ

Mardi 15 décembre - 19h



Espace René Cassin - La Gare

Annabelle, une jeune hirondelle, se casse une aile la veille de sa migration pour l'Afrique. Suite aux encouragements de Michel, un hérisson bienveillant, elle décide de rallier le Sénégal par d'autres moyens... Ce grand voyage sera riche en rencontres et en rebondissements. Elle croisera le chemin de José le furet, Pablo le taureau, Irène la baleine et bien d'autres...

Au départ de ce projet, il y a un livre-CD, né des belles plumes de Vincent TIRILLY, Simon MIMOUN (Debout sur le Zinc) et Frank MARTY (guitariste d'Olivia Ruiz). L'histoire est racontée avec énergie et truculence par Néry et les chansons sont interprétées par Olivia RUIZ, Didier WAMPAS, Magyd CHERFI, Alexis HK...

Sur la scène, trois musiciens-comédiens-chanteurs se partagent la narration et la musique. Ils donnent vie aux personnages secondaires pendant qu'Annabelle occupe l'espace grâce à l'illusion et à la vidéo-projection. Le réel et le dessin animé mêlent leurs forces pour faire vivre une tendre aventure aux petits comme aux grands !

Attachez vos ceintures, nous voyageons de l'Île de France aux Pyrénées, des arènes de Séville au terrible désert andalou, de Gibraltar aux Canaries avec des ritournelles diablement entêtantes !

De Frank MARTY, Simon MIMOUN, Vincent TIRILLY

Mise en scène : Néry

Avec : Jean-Baptiste DAROSEY, Simon GALLANT, Angélique ZAINI

Durée : 1h - À partir de 5 ans

Placement numéroté

Tarif C





CHAGRIN D'ÉCOLE

LAURENT NATRELLA

Mardi 12 Janvier - 20h30



Espace René Cassin - La Gare



Dans Chagrin d'école, Daniel PENNAC raconte les étapes difficiles de ses premiers apprentissages scolaires et dresse un portrait tendre de celles et ceux qui lui ont permis de devenir un enseignant singulier et un écrivain renommé. Il dessine les contours du cancre universel par petites touches et anecdotes. Il parle de la différence, de la chance d'avoir rencontré des mains tendues, de son amour des livres, de la langue française...

Son expérience de cancre lui permet de jeter un regard émouvant sur l'école et plus largement sur la place essentielle de l'instruction scolaire dans notre société d'hier et d'aujourd'hui.

Dans cette adaptation, la mise en scène est sobre et inventive. Le tableau noir devient espace de projection où cohabitent les mots de la leçon et les dessins gribouillés par des élèves. Les élèves sont présents en voix off. Le comédien Laurent NATRELLA, sociétaire de la comédie française jusqu'en 2018, incarne les mots si vivants de PENNAC et incite le spectateur à se plonger dans ses propres souvenirs.

Dans des allers-retours entre l'estrade et les pupitres des élèves, l'acteur partage le plaisir du texte, entraînant le public dans une atmosphère drôle et touchante.

Un véritable éloge de la transmission !

Une photo de classe qui donnerait (presque) envie de retourner sur les bancs de l'école !

Durée : 1h15 - Tout public
Placement numéroté
Tarif C





FOLLE JOURNÉE

Du 29 au 31 janvier

Espace René Cassin - La Gare
Théâtre municipal



À l'issue de la dernière édition de la Folle Journée, le thème de *La Musique russe* avait été dévoilé pour 2021.

Toutefois en raison des règles sanitaires, il est impossible de présenter une programmation réunissant des orchestres de 80 à 100 musiciens sur scène. René MARTIN, directeur artistique du festival, a choisi une nouvelle thématique permettant de regrouper sur scène 10 à 40 musiciens, tout en respectant les distanciations physiques imposées.

Comme pour trancher avec cette période sombre, vous pourrez voyager dans « La lumière et la grâce ». La lumière de Jean-Sébastien BACH et la grâce de Wolfgang Amadeus MOZART illustreront le besoin de se retrouver dans un grand élan de fraternité.

Pour Bach, les œuvres orchestrales et concertantes nécessitent entre 10 et 15 musiciens et les œuvres chorales peuvent être chantées sans chœur, avec un soliste par pupitre, comme souvent au temps de Bach. Pour MOZART, toutes ses œuvres symphoniques et concertantes peuvent être interprétées avec des orchestres entre 15 et 40 musiciens et nécessitent peu de vents.

Rassemblant musiciens baroques et musiciens modernes, vous pourrez découvrir les œuvres de musique de chambre et de musique pour clavier de ces deux compositeurs.

Programme complet et tarifs en décembre
Ouverture de la billetterie le samedi 12 décembre



BON DEBARRAS !

C^{IE} ALULA

Vendredi 5 Février - 20h30



Espace René Cassin - La Gare

Attention, coup de cœur !

Sur scène, on découvre une petite maison à la décoration hors du temps. Dans cette maison, il y a un escalier. Et sous cet escalier, un débarras. Là, sous l'escalier, le temps passe, les enfances se succèdent. Des années les séparent et pourtant leurs jeux, leurs émotions et leurs aspirations se ressemblent. Par le trou de la serrure, le spectateur est le témoin privilégié des instants de vie et des secrets partagés.

Avec humour, inventivité et justesse, la Compagnie Alula et ses marionnettes donnent vie à ces histoires à tiroirs, mélangeant les époques à travers le passé d'un même lieu.

De 1900 à nos jours, nous suivons le destin de neuf enfants ayant vécu dans cette maison. Leurs histoires s'y accumulent. Nous reconstituons la chronologie grâce aux détails de la mise en scène et nous reconstituons le puzzle.

Nous retrouvons, grâce à quelques indices, les événements politiques, sociaux et économiques. Le temps qui passe est perceptible par les modes, les mœurs, les langages propres à chaque époque. Avec une précision d'orfèvrerie, se dessine sous nos yeux une fresque historique qui permet de relire la grande Histoire.

Bon débarras ! est un spectacle qui rend hommage à nos souvenirs d'enfance, à ceux de nos parents, de nos grands-parents, des parents de nos grands-parents... Un spectacle qui réveille le plaisir interdit de regarder par le trou de la serrure et la joie de jouer à cache-cache dans le grenier de grand-mère...

Durée : 1h15 - À partir de 8 ans
Placement numéroté
Tarif C





SPEAKEASY THE RAT PACK COMPANY

Mardi 16 Février - 20h30

Espace René Cassin - La Gare



SPEAKEASY nous plonge dans un bar clandestin des années 30 à New York. À l'époque de la prohibition, les patrons demandaient à leurs clients de parler bas « speak easy » pour ne pas attirer l'attention des policiers. Dans ce bar clandestin défile une galerie de personnages dignes du cinéma de SCORSESE : un chef de la mafia, sa femme, son homme de main, une pin-up, un barman et un gamin de la rue. Une atmosphère délicieusement surannée proche du spectacle « The elephant in the room », que nous avons accueilli en 2017.

Sur une musique de Chinese Man, six artistes pluridisciplinaires font vivre une histoire riche en règlements de comptes et en histoires d'amour interdites, ponctuée de numéros chorégraphiés époustouflants. Les artistes mêlent art du cinéma, théâtre, cirque et danse hip hop. Les agrès (roue, cerceau, mât chinois) permettent des acrobaties hypnotiques.

La surprise et le plaisir du spectateur naissent de l'art du jeu des artistes : en détournant le 7^e art par l'art du cirque, les cliis d'œil sont nombreux. Les artistes s'amuse... ce qui est hautement communicatif.

Des exploits et des émotions. Du grand art !

Danseuse cerceau aérien, comédienne : Clara HUET - Acrobate voltigeuse, équilibriste : Ann-Katrin JORNOT - Acrobate, comédien, danseur : Andrea CATOZZI
Roue Cyr, acrobate : Guillaume JUNCAR - Acrobate porteur : Xavier LAVABRE
Mât chinois, acrobate : Vincent MAGGIONI - Mise en scène : Régis TRUCHY
Musique : Chinese MAN - Arrangements Supa JAY des Scrach Bandit crew
Scénographe : Claire JOUË PASTRÉ - Création Lumières : Elsa REVOL

Durée : 1h - À partir de 8 ans
Placement numéroté
Tarif B





LES FILLES AUX MAINS JAUNES

ATELIER THÉÂTRE ACTUEL

Samedi 13 mars - 20h30



Espace René Cassin - La Gare

1914. Julie, Rose, Jeanne et Louise travaillent dans une usine d'armement. On les appelle les obusettes ou encore les filles aux mains jaunes car la manipulation quotidienne des substances explosives colore durablement leurs mains et leurs cheveux.

Quatre ouvrières, d'horizons différents qui font face à l'absence des hommes. Elles ont un mari, un frère, des enfants sur le front ou une famille à nourrir.

Dans cette usine elles sont soumises à des conditions de travail infernales, empoisonnées chaque jour par cette poudre jaune qui ne part plus à la toilette.

Lorsqu'elles découvrent qu'elles sont payées deux fois moins que les hommes, elles prennent en main leur destin. Le parcours libertaire de Louise, journaliste militante chez les suffragettes, va questionner chacune et représenter une vision de la femme indépendante et libre.

Chacune va vivre à des degrés divers quelque chose qui ressemble à un début d'émancipation... s'initiant à la grève et au combat social.

Une pièce sensible sur la naissance du féminisme, le pouvoir de l'engagement et la force de l'action.

Une pièce de Michel Bellier ; Mise en scène Johanna BOYÉ ; Production : Atelier Théâtre Actuel, Sésam' Prod, ZD Productions, Les Sans Chapiteau Fixe, Hyperactif Créations Avec Brigitte FAURE, Anna MIHALCEA, Pamela RAVASSARD, Elisabeth VENTURA Lumières : Cyril MANETTA - Scénographie : Olivier PROST - Costumes : Marion REB-MANN - Univers sonore : Mehdi BOURAYOU - Chorégraphie : Johan NUS - Assistante mise en scène : Lucia PASSANITI - Atelier Théâtre Actuel, Sésam' Prod, ZD Productions, Les Sans Chapiteau Fixe, Hyperactif Créations - Avec le soutien de l'ADAMI, la SPEDIDAM, l'Espace Carpeaux de Courbevoie, le SEL à Sèvres

Durée : 1h15 - À partir de 13 ans
Placement numéroté
Tarif C





LE SOUFFLE D'UN RÊVE

LA LUNE DANS LES PIEDS

Mardi 30 mars - 20h30



Théâtre municipal

Gérard BARATON est un accordéoniste qui ne s'est jamais enfermé dans un style. Il a dans sa besace plus d'une histoire et de nombreux refrains... Compagnon de route de Yannick JAULIN puis de Gérard POTIER et de TITUS, il se raconte dans un conte musical autobiographique.

Enfant, Gérard BARATON rêvait de jouer de l'accordéon. Lorsque son père l'emmenait au bal, tous les deux accoudés au bord de la scène, ils regardaient les doigts des accordéonistes... Très vite, l'enfant se met en tête de trouver son premier accordéon... Mais quand on vient d'une famille modeste de huit enfants, ce n'est pas facile de passer du rêve à la réalité.

Un spectacle musical tendre et plein d'humour qui parle de transmission, d'attachement à l'enfance, à la famille. Un hommage aux graines semées durant l'éducation qui deviendront une passion, une vocation ou un métier !

Mise en scène : Sandra LABORDE - Écriture, jeu & accordéon : Gérard BARATON
Piano : Dominique FAUCHARD - Aide à l'écriture : TITUS et Jacquy JOGUET
Lumière : Dominique GRIGNON - Avec l'aide de La Région Poitou-Charentes et de La DRAC Poitou-Charentes

Durée 1h - À partir de 7 ans
Placement numéroté
Tarif D



Le Souffle d'un rêve





LE LAC DES CYGNES

C^{IE} L'ÉOLIENNE

Vendredi 23 avril - 20h30



Espace René Cassin - La Gare



Depuis 1999, Florence CAILLON, la chorégraphe de la compagnie L'Éolienne, mêle étroitement cirque et danse.

Au fil des années, elle approfondit une approche du mouvement acrobatique, au sol ou en l'air, où les notions de mollesse, de chute, de fragilité, de déséquilibre et de variation d'énergie constituent son langage chorégraphique.

Rappelez-vous, nous avons accueilli la compagnie avec *Marie-Louise et l'Iceberg* ! Et comme lorsque nous retrouvons des amis de longue date, nous sommes très heureux de les accueillir à nouveau à Fontenay pour leur nouvelle création.

Ce spectacle nous invite à replonger dans l'imaginaire de ce ballet classique, grâce à une chorégraphie circassienne sur la thématique de l'illusion amoureuse. La chorégraphe présente une vision contemporaine et détournée de ce ballet pour nous parler des relations amoureuses et plus largement humaines, de nos attentes, de nos incompréhensions...

Si du temps de Tchaïkovski les jeunes se rencontraient dans des bals de cour orchestrés par leurs parents, aujourd'hui la rencontre se fait par le biais d'applications. Le tutu aura donc toute sa place, mais également les algorithmes !

Un spectacle où la performance et les prouesses des acrobates danseurs s'ancrent dans le présent, pour une relecture énergique du ballet original !

Durée 1h - Tout public
Placement numéroté
Tarif B





JE VOLE... ET LE RESTE JE LE DIRAI AUX OMBRES

F.O.U.I.C THÉÂTRE

Mardi 11 mai - 20h30



Espace René Cassin - La Gare

Attention, coup de cœur !

Rappelez-vous, nous avons accueilli cette compagnie avec *Mangez-le si vous voulez*, une pièce nommée deux fois aux Molières qui avait laissé des souvenirs indélébiles à bon nombre d'entre nous.

27 mars 2002 Richard DURN ouvre le feu au Conseil municipal de Nanterre. 28 mars 2002, il se jette par une fenêtre du 36, quai des Orfèvres.

Richard réalise enfin son rêve d'enfant. Voler. Alors il s'élance depuis la petite fenêtre. Cette pièce prend corps dans l'espace de sa chute. Une seconde. Une seconde pour ouvrir le journal intime de Richard DURN, convoquer des souvenirs réels ou fantasmés et plonger dans la psyché du tueur de Nanterre. Une seconde pour que tout reprenne vie : les personnages du quotidien, les rencontres d'un soir, les héros imaginaires.

La pièce se passe dans un espace étrange, comme une cage de verre où tout se décide. C'est la tour de contrôle. C'est le cerveau de Richard. C'est aussi le lieu où se fabrique le spectacle à la vue des spectateurs. Mais Richard DURN n'apparaît jamais sur scène. Le *monstre* doit rester dans l'invisible.

Cette mise en scène réunit avec une rare intelligence la fiction et le réel, la poésie et le tragique, le récit et l'action. La question du terrorisme est posée. Comment peut-on se rêver Gandhi et agir comme Kouachi ?

Un spectacle coup de poing qui interroge les failles de l'être humain avec créativité, pudeur et lucidité.

À ne pas rater.

Durée : 1h25 - À partir de 12 ans

Placement numéroté

Tarif C





Haidouti Orkestar

Babel Connexion

Tchekchouka / L'autre Distribution

Vendredi 28 mai - 20h30



Espace René Cassin - La Gare

En 2016, Haïdouti Orkestar cosigne avec Ibrahim MAALOUF, la bande originale du film *La Vache* de Mohamed HAMIDI avec Lambert WILSON et Jamel DEBBOUZE.

Avec plus 1,3 million d'entrées en France, le film s'exporte en Europe, en Amérique Latine et au Canada.

Dès lors concerts et festivals s'enchaînent dans toute la France et à l'étranger. Fort de sa notoriété, le Haïdouti conforte son rôle d'ambassadeur d'une France métissée.

À la rencontre des genres, des langues, à la croisée des cultures gypsy, turques et orientales, leur musique oscille entre compositions et redécouvertes de quelques pépites de la chanson kurde, alévi, laze, rom et libanaise... Ensemble, ils jouent avec maestria de cette diversité, de ce brassage et livrent une musique d'une grande vitalité. De cette Babel musicale ressort la singularité d'un son, d'une ambiance, d'une manière de vivre ensemble dans le monde !

« Babel...

La musique est l'une des plus puissantes passerelles pour se rencontrer, se trouver, partager, ressentir. Et avec un peu de volonté, on se remet à construire. On construit l'empathie, on construit l'attention, le partage, l'amitié, l'amour, voire des châteaux en Espagne ou encore des tours de Babel qui percent les nuages...».

Durée : 1h30 - Tout public
Placement numéroté
Tarif C



SPECTACLES SUR TEMPS SCOLAIRE

TOUT NEUF

C^{ie} Minute papillon - Musique
Espace culturel René Cassin - La Gare
Maternelles
Vendredi 13 novembre
9h15 - 10h45



NOËL, LE SAPIN ET MOI

C^{ie} Les ELéments DISPONibles - Musique
Théâtre municipal
Maternelles
Jeudi 10 et vendredi 11 décembre
9h15 - 10h45



LE GRAND VOYAGE D'ANNABELLE

DSLZ - Conte musical
Espace culturel René Cassin - La Gare
GS - Élémentaires
Mardi 15 décembre - 14h



PEACE AND LOBE

Concert pédagogique
Espace culturel René Cassin - La Gare
Collèges / Lycées
Mardi 19 janvier 10h - 14h



BON DEBARRAS !

C^{ie} Alula - Marionnettes
Espace culturel René Cassin - La Gare
Élémentaires / Collèges
Jeudi 4 et vendredi 5 février - 14h



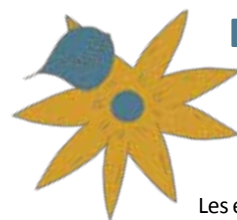
BORBORYGMES

C^{ie} SCOM - Cirque
Théâtre municipal
Maternelles
Lundi 8 et mardi 9 mars 9h15 - 10h45



LE SOUFFLE D'UN RÊVE

La lune dans les Pieds - Théâtre/musique
Théâtre municipal
Élémentaires
Lundi 29 et mardi 30 mars 10h - 14h



ÉVÈNEMENTS CULTURELS HORS SAISON !

Les événements ci-dessous ne sont pas organisés par l'équipe de l'espace culturel René Cassin et sont susceptibles d'être modifiés.

Merci de vous renseigner auprès de l'organisateur.

L'Espace culturel René Cassin - La Gare se dégage de toute responsabilité en cas de modifications ou d'annulations de ces spectacles.



•FESTIVAL ON N'A PLUS 20 ANS !

Rage Tour - Rock
Espace culturel René Cassin - La Gare

•9 et 10 avril 2021 à partir de 19h
Report de l'édition 2020

Après le succès de la précédente édition accueillie à Fontenay, **COMPLET** !
Et ils vont encore nous concocter deux belles soirées que vous n'êtes pas prêts d'oublier!



LES JOURNÉES DU PATRIMOINE

Laissez-vous guider !
19 et 20 septembre 2020

Événement phare de la rentrée, l'Espace culturel René Cassin-La Gare dévoile ses coulisses lors des Journées du Patrimoine.

Le temps pour tous de comprendre l'héritage du passé qui habite cette structure et de découvrir la face cachée de cet équipement culturel.

Rendez-vous samedi à 11h et 14h
et dimanche à 11h, 14h et 17h

Durée 1h - Jauge limitée

Gratuit sur inscription : 02 51 00 05 00

ecc.r.cassin@ville-fontenaylecomte.fr

Des rencontres avec les artistes, des ateliers et des répétitions publiques sont également au programme pour les scolaires.

Pour les réservations, nous consulter.

BILLETTERIE



Ouverture de la billetterie le samedi 5 septembre de 10h à 17h30 pour tous les spectacles.

Mardi et jeudi de 13h30 à 18h

Mercredi et vendredi de 13h30 à 19h

Pour la billetterie Folle Journée ouverture exceptionnelle les samedis 12 décembre 2020, 9, 16, 23 et 30 janvier 2021 de 10h à 12h

RÉSERVATION

- ♦ Au guichet à l'Espace René Cassin - La Gare
- ♦ Sur internet, achetez vos places de spectacle directement sur : www.fontenay-le-comte.fr/espace-cassin
- ♦ Par téléphone au 02 51 00 05 00 (règlement par carte bancaire)
- ♦ Les soirs de spectacles 45 minutes avant le début du spectacle (dans la limite des places disponibles)
- ♦ Par courrier, en envoyant votre bulletin accompagné du règlement libellé à l'ordre de l'espace culturel René Cassin à :

Espace culturel René Cassin - La Gare
Billetterie
70 Avenue de la gare
85200 Fontenay-le-Comte

Merci de joindre une copie de votre justificatif pour bénéficier des tarifs réduits.

VENTE EN LIGNE

Vous pouvez consulter notre site internet et acheter vos places en ligne sur : www.fontenay-le-comte.fr/espace-cassin.

Les spectacles **Alexis HK, Ballet Bar, Speakeasy, Le lac des Cygnes, Haidouti Orkestar** sont également en vente sur les réseaux :

📍 **France billet** : Fnac, Carrefour, Géant, Magasins U, Intermarché, 0892 692 694 ou www.francebillet.com

📍 **Ticketmaster** : Auchan, Leclerc, Cora, Le Progrès, Cultura, Virgin Mégastore, 0892 390 100 ou www.ticketmaster.fr

Points de vente avec frais de location

MODES DE PAIEMENT

Espèces, chèque libellé à l'ordre de *Espace culturel René Cassin - La Gare*, carte bancaire, E-Pass Jeunes, chèques vacances, prélèvement automatique uniquement pour les abonnés.



ATTENTION, les billets ne pourront être ni repris, ni échangés ou reportés, quel qu'en soit le motif, sauf en cas d'annulation du spectacle.

TARIFS



Hors abonnement

Hors Abonnement	Tarif B	Tarif C	Tarif D	Conditions
Plein tarif	22 €	15 €	10 €	
Tarif Partenaires	17 €	12 €	8 €	CE, groupes d'au moins 10 personnes, carte Cezam, carte Moisson
Tarif réduits	12 €	8 €	6 €	Moins de 20 ans, étudiants, demandeurs d'emploi, non imposables

PASS CULTUREL



Vous êtes intéressé par notre programmation culturelle, mais vous hésitez à réserver 3 spectacles dès maintenant : nous vous proposons le Pass culturel !

Les avantages du Pass culturel

Tarifs préférentiels pour tous les spectacles de la saison culturelle quel que soit le moment de l'année où vous achetez ! Vous avez donc une grande liberté ! Contrairement à l'abonnement, vous n'êtes pas obligés de choisir 3 spectacles en une fois. Avantage supplémentaire, le porteur de carte bénéficie de tarifs préférentiels à la médiathèque Jim Dandurand, au musée de Fontenay-le-Comte et pour les visites proposées par le service Patrimoine sur présentation de votre carte individuelle.

Vous recevrez des informations privilégiées par mail sur les spectacles, les événements, les rendez-vous de la saison ou les autres sites culturels de la Ville.

Tarif appliqué au porteur de la carte	
Alexis HK • 22/09 • 20h30 • Tarif C	12 €
Prise de bec • 10/11 • 20h30 • Tarif C	12 €
Ballet bar • 24/11 • 20h30 • Tarif C	12 €
Le grand voyage d'Annabelle • 15/12 • 19h • Tarif C	12 €
Chagrin d'école • 12/01 • 20h30 • Tarif C	12 €
Bon débarras ! • 05/02 • 20h30 • Tarif C	12 €
Speakeasy • 16/02 • 20h30 • Tarif B	17 €
Les filles aux mains jaunes • 13/03 • 20h30 • Tarif C	12 €
Le souffle d'un rêve • 30/03 • 20h30 • Tarif D	8 €
Le lac des cygnes • 23/04 • 20h30 • Tarif B	17 €
Je vole et le reste je le ... • 11/05 • 20h30 • Tarif C	12 €
Haidouti Orkestar • 28/05 • 20h30 • Tarif C	12 €

Les tarifs des spectacles de la saison

Si vous achetez la carte, vous bénéficiez d'une réduction de 20 % dès le 1^{er} spectacle !

Le prix de la carte

Carte Adulte individuel : 5 €

Les tarifs du musée de Fontenay-le-Comte et du service Patrimoine

Les porteurs de la carte bénéficient de 50% de réduction sur les visites !
Visites libres : 2,50 €
Visites commentées : 3 €
Visites éclair : 1,50 €
Visites nocturnes : 4 €

Les tarifs de la médiathèque Jim Dandurand

Le porteur du Pass culturel peut acheter une carte de prêt, valable 1 an, à la médiathèque pour un tarif de 17,50 €.

E-PASS JEUNES PAYS DE LA LOIRE

Cinéma, spectacle, festival, événements sportifs ou chantier de jeunes bénévoles : le e.PASS Jeunes Culture Sport facilite les sorties et l'engagement citoyen aux jeunes scolarisés en Pays de la Loire en lycée et aux jeunes ligériens de 15 à 19 ans révolus. Bénéficiez d'une entrée gratuite sur présentation du Coupon spectacle et d'une pièce d'identité au guichet de l'Espace culturel René Cassin - La Gare.





Plusieurs spectacles vous intéressent ? Vous souhaitez découvrir la programmation à prix réduit ?
 Pensez à l'abonnement, il vous apporte des avantages ! C'est à la carte !
 Vous composez votre abonnement et choisissez vos spectacles selon vos envies !
 L'abonnement se compose librement à partir de 3 spectacles.

L'ABONNEMENT LIBERTÉ TOUT PUBLIC

→ Sélectionnez **3 spectacles minimum** au choix et vous bénéficiez de 20% de réduction !
 → **Plus de 3 spectacles vous intéressent ?**
 Vous n'êtes pas obligé de prendre tous vos spectacles en une seule fois :
 à partir du 4^e spectacle, l'abonné bénéficie également d'une réduction de 20% sur chaque spectacle acheté, et ce à tout moment dans la saison !

L'ABONNEMENT TARIF RÉDUIT

(sur présentation de justificatif)

Pour les moins de 20 ans, étudiants, demandeurs d'emploi, non imposables, n'hésitez plus à prendre un abonnement liberté, à partir de 3 spectacles, vous bénéficiez d'une réduction supplémentaire de 20% sur le tarif réduit !

COMMENT S'ABONNER ?

Complétez le formulaire d'abonnement ci-joint ou disponible à la billetterie de l'Espace culturel à partir du 5 septembre et toute l'année.

Pour les abonnements souscrits par correspondance, le bulletin est à nous retourner accompagné du règlement correspondant (chèque libellé à l'ordre de l'Espace culturel René Cassin).

Groupes et couples : faites votre demande simultanément et précisez que vous souhaitez être placés côte à côte en salle.

Les billets seront à retirer au guichet ou envoyés en recommandé à votre domicile si votre chèque est majoré de 4 €.

**LES +
DE L'ABONNEMENT**

→ **Exclusivité**

Vous bénéficiez d'un tarif préférentiel sur tous les spectacles de la saison.

→ **Liberté**

C'est à la carte ! Vous composez votre abonnement et choisissez vos spectacles selon vos envies.

→ **Facilité**

Réglez, à partir de 40 €, en plusieurs fois par prélèvement automatique.

(1^{er} versement à l'inscription constitué d'un tiers de la somme totale à régler, suivi de deux prélèvements en février et mars. Joindre un RIB et la fiche mandat de prélèvement que vous trouverez ci-joint)

→ **Avisé**

Vous serez régulièrement informé des manifestations de notre salle.

Pour vous abonner, choisissez 3 spectacles par personne.
 Vous pouvez aussi acheter des places supplémentaires pour découvrir d'autres spectacles à un tarif préférentiel, en remplissant le formulaire d'abonnement.

Déposez votre formulaire à l'accueil ou retournez-le par voie postale à l'adresse suivante, accompagné du règlement :

Espace culturel René Cassin - La Gare
 Billetterie
 Avenue de la Gare
 85200 Fontenay-le-Comte

Indiquez plusieurs noms s'il s'agit d'un abonnement couple ou famille.

Nom(s)	Prénom(s)
.....
.....
.....
.....

Adresse

Code Postal |_|_|_|_|

Ville.....

Tél. |_|_|_|_|_|_|_|_|_| E-mail

Souhaite recevoir la newsletter Ne le souhaite pas

Étiez-vous abonné(e) à L'Espace culturel René Cassin - La Gare en 2019-2020 ?

Oui Non

Paiement en 3 fois
 (dont 2 prélèvements - Mandat de prélèvement à compléter et joindre)

Date :

Signature :

Nom du spectacle	Tarif pratiqué à partir de 3 spectacles choisis librement	
	Abonnés TOUT PUBLIC (nombre de places souhaitées)	Abonnés TARIF REDUIT (nombre de places souhaitées)
Alexis HK • 22/09 • 20h30 • Tarif C	<input type="checkbox"/> x 12 €	<input type="checkbox"/> x 6 €
Prise de bec • 10/11 • 20h30 • Tarif C	<input type="checkbox"/> x 12 €	<input type="checkbox"/> x 6 €
Ballet bar • 24/11 • 20h30 • Tarif C	<input type="checkbox"/> x 12 €	<input type="checkbox"/> x 6 €
Le grand voyage d'Annabelle • 15/12 • 19h • Tarif C	<input type="checkbox"/> x 12 €	<input type="checkbox"/> x 6 €
Chagrin d'école • 12/01 • 20h30 • Tarif C	<input type="checkbox"/> x 12 €	<input type="checkbox"/> x 6 €
Bon débarras ! • 05/02 • 20h30 • Tarif C	<input type="checkbox"/> x 12 €	<input type="checkbox"/> x 6 €
Speakeasy • 16/02 • 20h30 • Tarif B	<input type="checkbox"/> x 17 €	<input type="checkbox"/> x 10 €
Les filles aux mains jaunes • 13/03 • 20h30 • Tarif C	<input type="checkbox"/> x 12 €	<input type="checkbox"/> x 6 €
Le souffle d'un rêve • 30/03 • 20h30 • Tarif D	<input type="checkbox"/> x 8 €	<input type="checkbox"/> x 3 €
Le lac des cygnes • 23/04 • 20h30 • Tarif B	<input type="checkbox"/> x 17 €	<input type="checkbox"/> x 10 €
Je vole et le reste je le ... • 11/05 • 20h30 • Tarif C	<input type="checkbox"/> x 12 €	<input type="checkbox"/> x 6 €
Haidouti Orkestar • 28/05 • 20h30 • Tarif C	<input type="checkbox"/> x 12 €	<input type="checkbox"/> x 6 €
Total€	

N'oubliez pas de majorer votre règlement de 4 € si vous souhaitez recevoir vos billets à domicile en recommandé. Sans cette majoration vos places seront à retirer directement à l'accueil de l'Espace culturel René Cassin - La Gare.



MANDAT DE PRÉLÈVEMENT SEPA
Référence Unique du Mandat (RUM) :

Type de contrat :

En signant ce formulaire de mandat, vous autorisez (A) La Recette de L'Espace culturel et de congrès René Cassin - La Gare à envoyer des instructions à votre banque pour débiter votre compte, et (B) votre banque à débiter votre compte conformément aux instructions de La Régie de recettes de L'Espace culturel et de congrès René Cassin - La Gare. Vous bénéficiez du droit d'être remboursé par votre banque selon les conditions décrites dans la convention que vous avez passée avec elle. Une demande de remboursement doit être présentée : dans les 8 semaines suivant la date de débit de votre compte pour un prélèvement autorisé.

**IDENTIFIANT CRÉANCIER
SEPA
FR 15 ZZZ 527614**

Désignation du titulaire du compte à débiter	Désignation du créancier
Nom, prénom : Adresse : Code postal : Ville : Pays	La Régie de Recette de L'Espace culturel et de congrès René Cassin - La Gare Avenue de la gare 85200 Fontenay-le-Comte

Désignation du compte à débiter	
Identification internationale (IBAN)	Identification internationale (BIC)

Type de paiement : Paiement récurrent/répétitif <input checked="" type="checkbox"/>	Paiement ponctuel <input type="checkbox"/>
--	--

Signé à : Le (JJ/MM/AAAA) :	Signature :
--------------------------------	-------------

DESIGNATION DU TIERS DÉBITEUR POUR LE COMPTE DUQUEL LE PAIEMENT EST EFFECTUÉ
(SI DIFFÉRENT DU DÉBITEUR LUI-MÊME ET LE CAS ÉCHÉANT)

Nom du tiers débiteur :

JOINDRE UN RELEVÉ D'IDENTITÉ BANCAIRE (au format IBAN BIC)

Rappel :

En signant ce mandat j'autorise ma banque à effectuer sur mon compte bancaire, si sa situation le permet, les prélèvements ordonnés par La Régie de Recette de L'Espace culturel et de congrès René Cassin - La Gare. En cas de litige sur un prélèvement, je pourrais en faire suspendre l'exécution par simple demande à ma banque. Je réglerai le différend directement avec La Régie de Recette culturelle et de congrès René Cassin - La Gare.

Les informations contenues dans le présent mandat, qui doit être complété, sont destinées à n'être utilisées par le créancier que pour la gestion de sa relation avec son client. Elles pourront donner lieu à l'exercice, par ce dernier, de ses droits d'opposition, d'accès et de rectification tels que prévus aux articles 38 et suivants de la loi n°78-17 du 6 janvier 1978 relative à l'informatique, aux fichiers et aux libertés.

Date :

Signature :



- Pensez à toujours vérifier l'horaire et le lieu des spectacles sur vos billets.
- Les places réservées et payées peuvent être expédiées (au tarif de 4 €), ou sont à votre disposition à la billetterie jusqu'au soir du spectacle.
- Les représentations commençant à l'heure, tout retardataire prend le risque de se voir refuser l'entrée du spectacle sans remboursement ou échange possible.
- Les enfants de moins de 3 ans ne sont pas admis dans la salle sauf spectacles programmés à leur intention.
- Les personnes en situation de handicap sont invitées à se faire connaître au moment de l'achat du billet afin de bénéficier d'un accueil adapté.
- Il est interdit de manger et de boire dans les salles de spectacle.
- Les téléphones portables doivent impérativement être éteints pendant le spectacle.
- Afin de respecter les droits d'auteurs et des artistes, les photos, avec ou sans flash, les vidéos et les enregistrements sonores ne sont pas autorisés.
- Toutes les mesures sanitaires sont prises pour garantir au spectateur un accueil en sécurité. Chaque spectateur doit donc se conformer aux règles définies (jauge limitée, port du masque, gel hydroalcoolique...) sous peine de se voir refuser l'accès en salle, sans remboursement possible.

PRÉSENTATION DES SITES



L'Espace culturel René Cassin - la Gare

Avenue de la Gare

Construite sur le site de l'ancienne gare de la ville, la nouvelle structure contemporaine a su intégrer et préserver la façade du bâtiment d'origine, typique de l'architecture ferroviaire du XIX^e siècle.

L'espace abrite la salle 518 et la Grande Halle qui peuvent accueillir respectivement 1 000 et 3 000 spectateurs en assis-debout.

Escale incontournable du territoire, René-Cassin-La Gare est une invitation au voyage, de la simple escapade à la grandiose épopée.



Grande halle espace culturel

Le Théâtre municipal

22 rue Rabelais

Ce petit théâtre à l'italienne, datant du XIX^e siècle, accueille jusqu'à 257 spectateurs dans une ambiance intimiste et chaleureuse, au cœur du centre historique de la ville.



Théâtre municipal

	SEPTEMBRE	OCTOBRE	NOVEMBRE	DÉCEMBRE
1		1	1	1
2		2	2	2
3		3	3	3
4		4	4	4
5	Ouverture billetterie	5	5	5
6		6	6	6
7		7	7	7
8		8	8	8
9		9	9	9
10		10	10	10
11		11	11	11
12		12	12	12
13		13	13	13
14		14	14	14
15		15	15	15
16		16	16	16
17		17	17	17
18		18	18	18
19		19	19	19
20		20	20	20
21		21	21	21
22		22	22	22
23		23	23	23
24		24	24	24
25		25	25	25
26		26	26	26
27		27	27	27
28		28	28	28
29		29	29	29
30		30	30	30
31		31	31	31

Ouverture billetterie

Prise de bec - 20h30

Spectacle scolaire Noël, le sapin et moi

Spectacle scolaire Tout neuf

Le grand voyage d'Annabelle - 19h

Journées du Patrimoine

Alexis HK 20h30

Festival les Nuits Courtes

Ballet bar - 20h30

JANVIER		FÉVRIER		MARS		AVRIL		MAI	
1		1		1		1		1	
2		2		2		2		2	
3		3		3		3		3	
4		4	Spectacle scolaire Bon débarras !	4		4		4	
5		5	Bon débarras ! 20h30	5		5		5	
6		6		6		6		6	
7		7		7		7		7	
8		8		8	Spectacle scolaire Borborygmes	8		8	
9		9		9		9	Festival on n'a plus 20 ans	9	
10		10		10		10		10	
11		11		11		11		11	Je vole... et le reste - 20h30
12	Chagrin d'école 20h30	12		12		12		12	
13		13		13	Les filles aux mains jaunes 20h30	13		13	
14		14		14		14		14	
15		15		15		15		15	
16		16	Speakeasy 20h30	16		16		16	
17		17		17		17		17	
18		18		18		18		18	
19	Spectacle scolaire Peace and love	19		19		19		19	
20		20		20		20		20	
21		21		21		21		21	
22		22		22		22		22	
23		23		23		23	Le lac des cygnes 20h30	23	
24		24		24		24		24	
25		25		25		25		25	
26		26		26		26		26	
27		27		27		27		27	
28		28		28		28		28	Haidouti Orkestar 20h30
29	La Folle Journée	29		29	Spectacle scolaire Le souffle d'un rêve	29		29	
30		30		30	Le souffle d'un rêve - 20h30	30		30	
31		31		31		31		31	



IDÉE CADEAU

Vous souhaitez offrir un spectacle à vos proches pour Noël, un anniversaire, une fête ou tout simplement pour faire plaisir ?

Pensez à nos cartes cadeaux !

Disponibles toute l'année à la billetterie de L'Espace culturel René Cassin - La Gare.



ABONNEZ-VOUS !

Espace culturel
René Cassin - La Gare

Service billetterie
Avenue de la Gare
85200 Fontenay-le-Comte
02 51 00 05 00

ecc.r.cassin@ville-fontenaylecomte.fr

Retrouvez toutes nos informations :
www.fontenay-le-comte.fr
[Facebook.com/ReneCassin.LaGare](https://www.facebook.com/ReneCassin.LaGare)