

Le mag'

n°30
Septembre
Octobre
2019

Le magazine
d'information
de Fontenay-le-Comte

FONTENAY-LE-COMTE (85)

LES NUITS COURTES

25-26 OCTOBRE 2019



LE QUARTIER
MOULINS-LIOT

**Adoptez
la coloration végétale
tout près de chez vous.**

**100%
NATUREL**
MADE IN FRANCE

Ouvert
du mardi au samedi
NON STOP

GÉNÉRATION VÉGÉTALE

Salon de coiffure
FIGURATIF

9, rue des drapiers
FONTENAY LE COMTE

02 51 69 71 60

f

nestenn

GROUPÉ D'AGENCES IMMOBILIÈRES by **AVIS**

- ACHAT
- VENTE
- LOCATION
- ESTIMATION

02 28 13 91 91

94 av du Pdt F Mitterrand - 85200 FONTENAY LE COMTE
fontenaylecomte@nestenn.com

Retrouvez tous nos biens sur
www.nestenn.com

APGCOURTAGE
ACHETEZ PLUS GRAND !

02 51 00 65 05
06 63 32 16 65

COURTIER SPÉCIALISÉ EN CRÉDIT IMMOBILIER

2, rue du Général Malet - 85200 Fontenay-Le-Comte • anne.jourdain@apg-courtage.fr

VOTRE AGENCE À Fontenay le Comte
3, rue du Docteur Audé Tél. 02 51 69 09 68

groupama.fr

0 800 250 250 Service & appel gratuits

Groupama
la vraie vie s'assure ici

**Pressing Eco-Responsable
Sans solvant**

**CK
PRESSING**

éco-défis

Parking du Centre Leclerc
& Rue du Port
FONTENAY-LE-COMTE

Retrouvez nos promotions sur **f**

LE VRAI CONSEIL

pulsat

FILLONNEAU MENAGER
MULTIMÉDIA / SATELLITE
ÉLECTROMÉNAGER
SAV-VENTE

FILLONNEAU SONO
SONORISATION / SCÈNE MOBILE
ÉCLAIRAGE / VIDÉO

02 51 87 34 10
02 51 00 54 38

RUE HENRI AUCHER - 85200 FONTENAY LE COMTE

s.a.r.l. LETEAU

PLATRERIE - STAFF - CARRELAGE - FAÏENCE
Cloisons sèches - Escalier sur voûte sarrasine
CHEMINÉES

12, rue du Maréchal Leclerc - 85200 FONTENAY-LE-COMTE
Tél. 02 51 69 22 59 - Fax : 02 51 69 30 71 - sarl.leteau@orange.fr

belair

De la seconde au BTS
Sciences, services, vente
animations, sport

Fontenay le Comte - 02 51 50 11 44
www.lyceebelair.fr - legta.fontenay@educagri.fr

SERVICE À DOMICILE AGRÉÉ

VILL'ADOM
Sud Vendée

AIDE-MÉNAGÈRE (tout public)
AUXILIAIRE DE VIE
(aux personnes âgées
et aux personnes handicapées)

E-mail : contact@villadom.fr - 02 51 52 57 10
VILL'ADOM Sud Vendée - 3, place du Dauphin
FONTENAY LE COMTE

Optique Margogne

www.margogne-optique.fr

84, rue de la République 85200 Fontenay-le-Comte 02 51 69 03 13
Place des Halles 85120 La Châtaigneraie 02 51 87 91 33
13, rue de Fontenay 79160 Coulonges/L'Autize 05 49 06 18 96

**LES GARAGES
CHAIGNEAU**

02 51 69 62 90
www.lesgarageschaigneau.com
suivez nous sur Facebook **f**

TOYOTA
Deux-Sèvres & Vendée

AUTOSUR
CONTROLE TECHNIQUE AUTOMOBILE

Zae des 3 Canons - 85200 FONTENAY LE COMTE

Rendez-vous par téléphone au **02 51 51 02 70**
ou en ligne sur contrôle-technique.autosur.fr

**GARANTIE
TOTALE**

MOBALPA

CUISINES, BAINS & RANGEMENTS

Rond point des sources de la Vendée - 85120 LA CHÂTAIGNERAIE - LA TARDIÈRE
02 28 13 90 21 - contact.magasins@mobalpa-latardiere.com

Arthurimmo.com
LE RESEAU NATIONAL IMMOBILIER 100% EXPERT

IBM IMMOBILIER.COM DEVIENT ARTHURIMMO.COM

EXPERT IMMOBILIER
RECHERCHE DE BIENS À VENDRE OU À LOUER

4 bis rue de la République - FONTENAY LE COMTE - **02 51 50 06 06**

Retour en images

Mois de juin : action solidaire et culture

Rompre l'isolement, prévenir la perte d'autonomie, c'est dans ce cadre qu'a été organisée une visite du centre historique de la ville pour des personnes âgées dont la mobilité est compliquée. Sénéchaussée, Fontaine des 4 Tias et Maison Billaud faisaient partie de l'itinéraire avant une pause gourmande au Boudoir de Jeanne. Cette initiative est portée par le CCAS, la Conférence des Financeurs, le Département de la Vendée et l'aide précieuse de Ville d'Art et d'Histoire.



3 juillet, la braderie
Météo idéale
et amateurs de
bonnes affaires
étaient au rendez-
vous rue de la
République.



Cet été : les superstructures
de la Plage Verte ont ravi le
jeune public.

Entre pratiques sportives
sur le sable et jeux sur les
structures gonflables, de
bonnes parties de rire en
compagnie des animateurs.



Les Ricochets et un public toujours
fidèle au rendez-vous

Chères Fontenaisiennes, chers Fontenaisiens,

La période estivale touche à sa fin et l'on en retiendra la bonne humeur, les jeux, les échanges, les moments de détente partagés lors de la fête du 14 juillet mais aussi à la Plage Verte, durant les Ricochets, au musée, à la médiathèque, au Parcabout ou encore lors des visites patrimoniales.

C'est donc avec une énergie renouvelée que nous abordons cette rentrée rythmée par les temps forts de la saison : la rentrée scolaire pour les élèves et pour tous les acteurs éducatifs, le forum des associations et son large panel d'activités et thématiques, le trail Renaissance qui fête sa 5^e édition, la ludothèque géante dédiée aux tout-petits, l'ouverture de saison de René Cassin-La Gare, les journées du patrimoine, la fête foraine, la fête du vélo, le festival Les Nuits Courtes et sa pléiade d'artistes aux couleurs des musiques actuelles !

Je souhaite à toutes et à tous une belle rentrée.

Bonne lecture,



Jean-Michel LALÈRE
Maire de Fontenay-le-Comte

P. 3 - Retour en images

P. 4 - Édito

P. 5/8 - Actualité

- › Festival Les Nuits Courtes
- › Ludothèque géante
- › Médiathèque Jim-Dandurand
- › Forum des associations
- › Trail Renaissance

P. 9/12 - Dossier

- › Le point sur la restructuration des Moulins-Liot et la revalorisation du centre-ville

P. 13 - Commerce

P. 15/16 - Territoire et quartiers

- › Les transports collectifs en sud-Vendée
- › Le musée *Autrefois l'école*
- › *Si on dansait*

P. 17/18 - Agenda culturel

P. 19/20 - Communauté de communes

- › La fête du vélo
- › Sycodem

P.21 - Mairie pratique

- › Numéros utiles
- › Permanences des élus
- › Don du sang

P. 22 - En bref

- › Les missions du CNAM
- P. 22 - Droit d'expression**

Directeur de la publication :

Jean-Michel LALÈRE

Rédactrice en chef :

Christine ROSSI

Rédaction :

Jean-Pierre RÉTHORÉ et Natacha DEPREURAND

Conception :

Christine ROSSI

Iconographie, graphisme :

Aurélie DEVANNE, Thierry MACÉ ou précisé

Crédits photos :

Jean-Pierre RÉTHORÉ, Ronny LOUINEAU, services municipaux ou précisé

Régie publicitaire et impression :

Tessier Communication S.A.S. au capital de 180 000 € - SIRET 329 680 011 00015 - APE 1812Z

Tirage 8 000 exemplaires

ISSN : 2426-8232

www.fontenay-le-comte.fr

 facebook.com/ville.fontenaylecomte

 twitter.com/VilleFontenay

Les Nuits Courtes édition 2018 : Hyphen Hyphen

FESTIVAL LES NUITS COURTES

Les Nuits Courtes reviennent pour une 3^e édition qui devrait ravir les amoureux de musique et de fête et nourrir les noctambules les plus aguerris ! Les 25 et 26 octobre, le rendez-vous est donné à Fontenay-le-Comte avec la crème des artistes montants et confirmés de la scène hexagonale et internationale pour un week-end qui ne devrait pas être de tout repos !

► **Vendredi 25 octobre :**
Dub Inc / Hilight Tribe /
Vladimir Cauchemar / Ko
Ko Mo / Weeding Dub /
Sônge

► **Samedi 26 octobre :**
Catherine Ringer chante
Les Rita Mitsouko /
Broussaï / Suzanne...

► **Réservation :** Espace
culturel René Cassin - La
Gare ou sur www.les-nuitscourtes.com ■

Organisé par l'association Fontenay en Scène, en collaboration avec la Spedidam et la Ville de Fontenay-le-Comte, le festival Les Nuits Courtes s'inscrit dans le dispositif des festivals Réseau Spedidam.



LA LUDOTHÈQUE GÉANTE

Du 16 au 25 octobre
Spectacle, éveil musical, ateliers de création, jeux d'imitation, jeux de société et d'autres temps forts !

Tout le programme bientôt sur :
www.fontenay-le-comte.fr ■



LA MÉDIATHÈQUE : À CONSOMMER SANS MODÉRATION !

C'est la rentrée et donc le temps des inscriptions : le sport, la restauration scolaire, les loisirs **et la médiathèque !**

Accessible à tous, la médiathèque Jim-Dandurand met à disposition du public un fonds riche et varié. Petit tour d'horizon :

● Rez-de-chaussée

• Hall et salle d'animation

Toute l'année expositions et animations (conférences, cinéma, concerts, lectures, spectacles)

• Accueil

Emprunt de documents, point informations, presse, ordinateurs, WIFI, beaux livres d'art

• Salle patrimoniale

Recherches généalogiques, journaux locaux depuis le XIX^e siècle

● 1^{er} étage

Espace Jeunesse

14 500 livres, espace pour les tout-petits, 2 500 bandes dessinées, plus de 4 000 albums, magazines, romans premières lectures, salles de travail et d'animation ;

● 2^e étage

Espace Adultes

31 000 livres, espace ados à partir de 12 ans, plus de 3 000 bandes dessinées, guides de voyages, livres en gros caractères, romans policiers, magazines, fonds local et salle de travail ;

● 3^e étage

Phonothèque

Tout public
14 000 documents sonores (CD, livres-audio, contes musicaux, DVD), 4 bornes d'écoute, magazines spécialisés, livres sur la musique), espace pour les tout-petits ;

● Horaires 2019/2020

(au 1^{er} septembre)

• **Mardi** : 9h30 - 12h / 14h - 18h

• **Mercredi** : 9h30 - 12h / 14h - 19h

• **Vendredi** : 14h - 18h

(espace musique fermé)

• **Samedi**

9h30 - 12h30 / 14h - 17h

(9h-14h en juillet et août)

Médiathèque Jim-Dandurand

9 rue des Orfèvres

Tél. : 02 51 51 15 98

www.mediatheque-fontenaylecomte.net

www.facebook.com/mediatheque.jimdandurand ■

LE FORUM DES ASSOCIATIONS

Organisé par l'ODDAS, le forum des associations est le rendez-vous de la rentrée. Il permet aux usagers de rencontrer sur un même site l'ensemble du monde associatif du territoire ; et ce sont plus de 120 associations qui sont représentées ce jour-là afin d'exposer leurs pratiques et domaines de compétence.

Samedi 7 septembre - 10h/17h30
Salle Bel Air, avenue de la Gare
Contact ODDAS : 02 51 69 26 53 ■

FORUM
des
asso

2019

Sam. 7 septembre
Salle Bel Air - 10h/17h30
Avenue de la Gare
FONTENAY-LE-COMTE

ODDAS : Tél. : 02 51 69 26 53
www.centresocialoddas.fr

Avec le soutien de
Fontenay-le-Comte

LE TRAIL RENAISSANCE

Temps fort sportif devenu incontournable, le Trail Renaissance fête ses cinq ans et espère cette année 1 000 participants !

Au programme :

- Quatre épreuves de 3 km, 7,5 km, 15 km et 21 km sur un circuit accessible à tous dans le centre historique de Fontenay-le-Comte
- un concert avec le groupe U2 PROJECT
- un feu d'artifice
- une tombola avec tirage au sort des dossards finishers pour gagner une semaine au soleil, un week-end détente ou encore un smartphone.

L'association reversera 1€ par participant à l'association "un soutien pour Diego".

Découverte du parcours le jeudi 12 septembre à 19h
Départ devant l'Office de Tourisme, place de Verdun

Samedi 21 septembre, dès 15h30 place de Verdun

Infos et inscription :

> 13 rue de Pierre Blanche > 13 rue George Clemenceau
www.nikrome.com ■

FONTENAY-LE-COMTE (85)

5^{ème} EDITION

TRAIL DE LA
RENAISSANCE

A GAGNER
1 voyage au soleil
1 weekend détente
1 smartphone

U2 PROJECT

SAMEDI 21 SEPT 2019

> 4 NOUVELLES DISTANCES

21H CONCERT
22H30 FEU D'ARTIFICE

Fontenay-le-Comte
Pays de Fontenay-Vendée
PAYS DE LA LOIRE
VENDÉE LE DÉPARTEMENT
TRAIL DE RENAISSANCE

FONTENAY-LE-COMTE (85)

LES NUITS COURTES

25-26 OCTOBRE 2019

CATHERINE RINGER CHANTE
LES RITA MITSOUKO
DUB INC • HILIGHT TRIBE
VLADIMIR CAUCHEMAR
WEEDING DUB • KO KO MO • SÔNGE

...

*Espace René Cassin - La gare
2 Scenes*

WWW.LESNUITSCOURTES.COM

VISUEL : JSACHS - STUDIOBURD

RESTRUCTURATION DU QUARTIER MOULINS-LIOT ET DU CENTRE-VILLE

Le programme de renouvellement urbain se poursuit* et la mise en œuvre des différents dispositifs est en phase de réalisation. Cadre de vie, habitat et commerce en sont les fondamentaux.

* Mag N°7-Novembre 2016

Dossier

LE PROGRAMME ANRU : QUARTIER DES MOULINS-LIOT

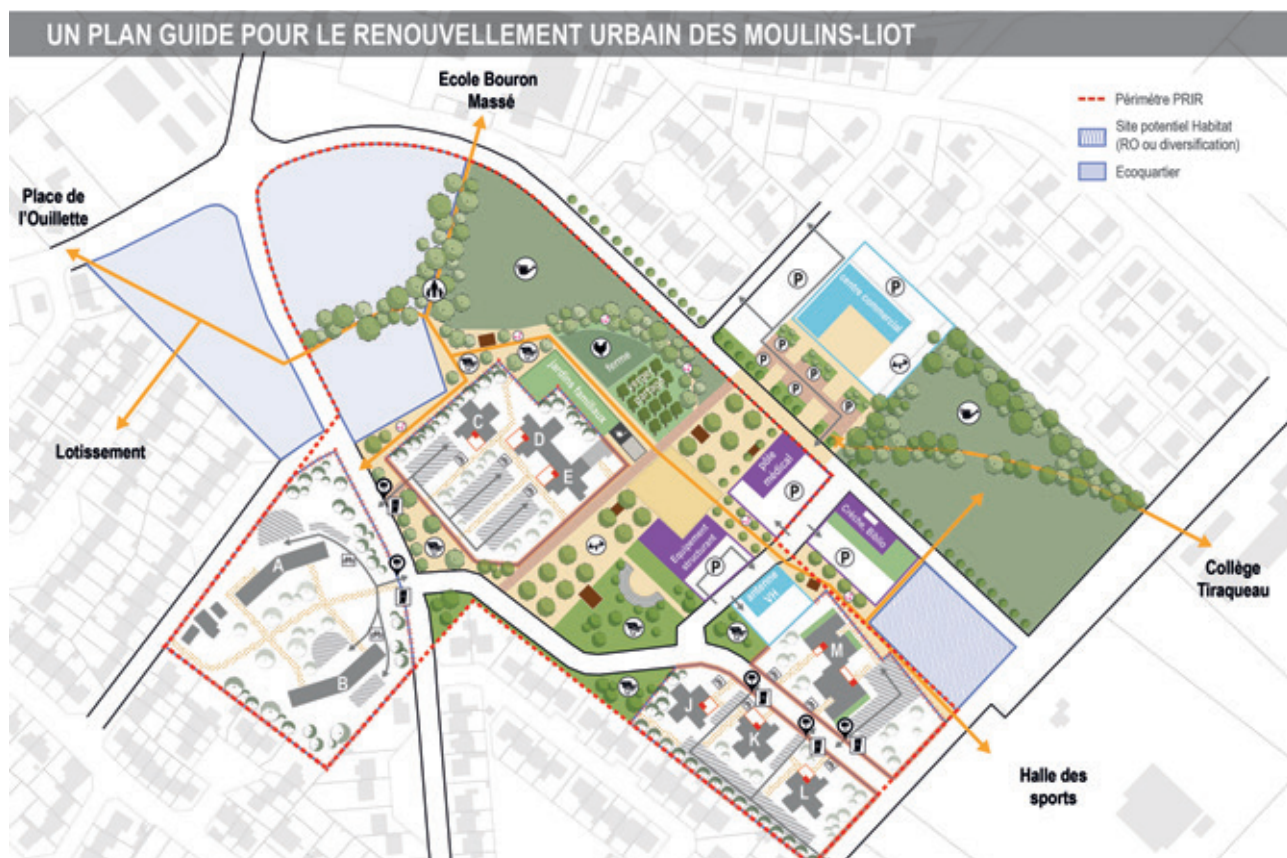


Signature de la convention NPNU

Cette convention, signée entre l'État et les collectivités locales, la Caisse des Dépôts et Consignations, les bailleurs sociaux et l'Agence Nationale pour la Rénovation Urbaine (l'ANRU), vise à inscrire une enveloppe de 36 millions d'Euros pour la réhabilitation du quartier Moulin-Liot :

- revalorisation du cadre de vie ;
- construction de nouveaux logements ;
- réhabilitation des anciens HLM ;
- démolition des logements inoccupés depuis plusieurs années.

Ces moyens d'actions financiers inédits doivent modifier en profondeur le quartier Moulin-Liot et ainsi attirer de nouveaux habitants.



La mise en application du programme de renouvellement urbain fait suite aux actions de concertation auprès des habitants des Moulins-Liot lancées en 2017 (Mag N°17).

Lors de cette phase de concertation, les habitants ont participé aux ateliers et imaginé des orientations pour leur quartier. Le plan-Guide présenté lors de la réunion publique du 27 juin dernier intègre largement leurs propositions.



Ouverte en décembre 2018, la Maison de Santé des Moulins-Liot était très attendue des habitants. **Ce projet porté par la Communauté de communes a permis l'implantation de nouveaux médecins dans le quartier et ainsi de lutter contre la désertification médicale.**



LE PROGRAMME ACTION CŒUR DE VILLE



Lancé par le gouvernement en mars 2018, le programme *Action Cœur de Ville* est un dispositif d'ampleur qui vise la redynamisation des centres-villes des communes à densité de population moyenne. Un budget, de plus de cinq milliards d'euros mobilisés sur cinq ans, est dédié à ce plan national qui répond à une double ambition :

- améliorer les conditions de vie des habitants des villes moyennes,
- conforter le rôle moteur de ces villes dans le développement du territoire. ■

L'ANRU



Créée en 2003, l'Agence pour la Rénovation Urbaine est un établissement public d'État à caractère commercial.

Son but est de mobiliser les partenaires nationaux (Caisse des Dépôts et Consignations, Action Logement, entre autres) afin de doter de très importantes enveloppes financières les quartiers d'habitat social les plus défavorisés.

En 2014, le gouvernement a identifié 400 quartiers éligibles aux financements du Nouveau Programme National de Renouvellement Urbain 2014-2024 (dans le prolongement du programme de 2003 - 2013). ■

OPÉRATION LUSSAUD

Depuis 2016, l'Établissement public foncier de la Vendée (EPF) progresse dans la reconquête, parcelle par parcelle, de cet îlot emblématique du quartier des Loges. Lors de négociations à l'amiable, la quasi-totalité des biens a été acquise. Le juge de l'expropriation s'est prononcé en faveur de l'EPF en janvier 2019 sur le prix d'acquisition de l'ancienne imprimerie. Le propriétaire a fait appel de cette décision.

Le projet prévoit une trentaine de logements, en petit collectif et en individuel, afin d'attirer les propriétaires qui se sont au fil des ans désintéressés de ce quartier.

Ce projet constitue un véritable projet urbain, avec une réflexion approfondie sur la mise en valeur du quartier, de ses venelles et des bords de la Vendée. La commune et l'EPF-travaillent ainsi en lien étroit avec l'Architecte des Bâtiments de France pour le devenir du centre ancien. ■



Fontenay-le-Comte fait partie des 222 villes retenues et bénéficiera de ces actions de revalorisation concrètes développées autour de cinq axes :

- l'habitat
- le commerce de proximité
- la mobilité
- l'accès au numérique
- la transition écologique

Pour aider la collectivité à la mise en œuvre de ce projet, l'État s'investit aux côtés de l'ANAH, Action Logement et la Caisse des Dépôts et Consignations en apportant un soutien financier aux opérations du programme. Cette phase du Programme permettra notamment de relancer l'OPAH-RU intercommunale pour une durée de cinq ans à destination des propriétaires.

Une aide fiscale à la rénovation et à la location

La Ville de Fontenay-le-Comte est ainsi devenue éligible au dispositif fiscal Denormandie Ancien.

Ce dispositif permet aux futurs propriétaires bailleurs de bénéficier d'une défiscalisation lorsqu'ils rénovent un logement dans un quartier ancien dégradé, et, aux collectivités locales d'associer les investisseurs privés à l'amélioration de l'habitat insalubre.*



Lutte contre la vacance commerciale

Dans la continuité de la réhabilitation du quartier des Halles, la Fédération Ma Boutique à l'Essai accompagne la municipalité dans l'implantation de nouveaux commerces en lieu et place de l'ancien Magasin Vert fermé depuis près de 20 ans. Le rez-de-chaussée du site sera réhabilité et loué à deux commerces - via un loyer réduit - jusqu'à pérennisation de l'activité.

Planning prévisionnel :

- livraison du chantier > printemps 2020
- installation des commerçants > été 2020 ■

* Source : www.cohesion-territoires.gouv.fr/dispositif-denormandie-une-aide-fiscale-la-renovation-et-la-location

L'ATELIER « BEAUX-ARTS à la source »



Au cœur de la ville, à deux pas de la fontaine des Quatre-Tias, Sandra AUZOLLES a ouvert il y a un an un atelier « Beaux-Arts à la source ». **Elle propose des séances d'initiation et de perfectionnement aux différentes techniques de dessin et de peinture. Entre crayon, pastel, aquarelle, huile ou acrylique, Sandra AUZOLLES accompagne les stagiaires débutants ou confirmés pour leur permettre de réaliser un projet et de progresser dans la direction qu'ils ont choisie.**

Avant de rejoindre la Vendée il y a une vingtaine d'années, Sandra, formée à l'École des Arts appliqués de Paris, a travaillé comme graphiste pour diverses agences de publicité. Aujourd'hui, elle donne également des cours d'arts appliqués à l'école des Artisans Bijoutiers des Herbiers.

La première séance à l'atelier est offerte et d'autres créneaux de stage pourraient être proposés à l'avenir.

« Chacun apporte son matériel, ses idées et son ressenti. Les groupes sont limités à six personnes, le suivi est individualisé et les séances durent 2h30. À partir du moment où la passion et l'envie sont là, les échanges sont toujours riches » explique Sandra.



Tarifs :

**25 € / séance de 2h30 - 110 € / cinq séances
200 € / 10 séances sans date limite d'utilisation**

1 rue de la Fontaine - 06 52 81 63 68

Mardi : 10h/12h30 et 14h/16h30

Vendredi : 10h/12h30 et 14h/16h30

Samedi 10h/12h30 tous les 15 jours

L'ENSEIGNE BRÉAL S'IMPLANTE EN CENTRE-VILLE

Depuis le 10 juillet, l'enseigne BRÉAL est présente en centre-ville. *« Nous proposons des vêtements destinés aux femmes, plutôt classiques. Nos créations sont imaginées en France, elles sont renouvelées régulièrement et à chaque fois sur un thème différent »* explique Manon DUPRET, l'une des deux

vendeuses. **Historiquement reconnue pour ses pantalons et ses chemises, la marque s'efforce de faire rimer mode et plaisir dans un lieu spacieux et lumineux. Les vêtements proposés par l'enseigne mettent en avant une femme libre de ses mouvements et qui reste féminine.** *« Nos collections*



sont confortables et originales, avec des imprimés qu'on ne trouve nulle part ailleurs. Nous proposons également un large choix d'accessoires liés à la mode (sacs, bijoux, ceintures, etc) ».

39 rue de la République - 02 28 13 98 30

www.breal.net

Lundi : 14h/19h

Du mardi au samedi : 9h30/19h ■

PORTES OUVERTES : LES TRANSPORTS GRIMAUD PRÉSENTENT LEURS MÉTIERS

Les 4 et 5 octobre prochains, l'entreprise de transport GRIMAUD ouvre ses portes à toute personne désireuse d'en apprendre plus sur les métiers de conducteur poids lourd (PL), de technicien de maintenance PL, d'exploitant, de logisticien ; c'est-à-dire aux élèves des collèges et lycées, à toute personne en reconversion, aux détenteurs du permis poids lourd.



Seront présents des représentants de IVECO, MERCEDES, du Pôle emploi, du lycée Rosa Parks, TURPEAU Formation et de la gendarmerie Nationale.

Au programme :

Vendredi 10h - 18h

- accueil des collégiens de la région de Fontenay-le-Comte
- Un autocar SOULARD ou SOVETOURS sera affrété pour les élèves à l'aller et au retour ;
- Présentation des métiers de conducteur, technicien de maintenance PL, exploitant, logisticien... ;
- Initiation à la conduite sur véhicules école et/ou sur simulateur de conduite ;
- Sensibilisation aux dangers de la route pour soi et les autres.

Samedi 9h30 - 18h

- accueil du public ;
- Visite des installations, des véhicules ;
- Ateliers sécurité ;
- Initiation à la conduite sur véhicules école ;
- Simulateurs de conduite du lycée Rosa Parks (lunettes de simulation d'état d'ébriété, ...)

TRANSPORTS GRIMAUD

20 rue Jean Robuchon - www.transports-grimaud.com ■

FÊTE FORAINE

PLACE DE VERDUN

Du 5 au 20 octobre 2019
14h - 20h

NOCTURNE VEN. & SAM.
JUSQU'À 23H



Fontenay-le-Comte
Vendée



fontenay-le-comte.fr

LE POINT SUR LES TRANSPORTS COLLECTIFS EN SUD-VENDEE

Les transports publics jouent un rôle déterminant tant en termes environnemental que de mobilité. Avec la montée des préoccupations sur la santé, les transports publics sont vertueux par définition, apportant une solution pérenne pour la transition écologique des territoires. Par ailleurs, plus économiques qu'un véhicule personnel, les transports publics occupent une place de choix quant aux besoins de déplacement des usagers.

États des lieux des lignes autocar régionales

● Des autocars tout confort et accessibles à tous

- Accès gratuit au réseau WIFI ;
- Mise à disposition gratuite de la presse quotidienne durant le trajet ;
- Des autocars accessibles aux personnes à mobilité réduite ; **pour réserver sa place : 09 70 82 13 92 (prix d'un appel local).**

● Connectés aux autres réseaux de transport

- Des correspondances avec les TGV et TER à destination de Nantes, Paris, Poitiers ou Bordeaux depuis les gares SNCF de La Roche-sur-Yon, Luçon, Niort et La Rochelle ;
- Des possibilités de correspondance avec le réseau urbain Fontély, Impulsyon, Tanlib et Yélo ;
- Accès direct au cœur des villes :
 - > desserte de l'arrêt Foch Place Napoléon à La Roche-sur-Yon : deux services du lundi au vendredi au départ de Fontenay-le-Comte à 6h15 et 7h10 et un retour le soir à 17h37 de Foch Place Napoléon
 - > La Place Saint-Jean à Niort : desservie tous les jours dans les deux sens.

● Les 3 lignes autocars du réseau régional Aléop pour des trajets au quotidien

- Ligne 15 Fontenay-le-Comte (PEMU) - La Roche-sur-Yon (Gare SNCF)
- Ligne 16 Fontenay-le-Comte (PEMU) - Niort (Gare SNCF)
- Ligne 17 Fontenay-le-Comte (PEMU) - La Rochelle (Gare SNCF)

● Les +

- horaires identiques du lundi au vendredi
- Fontenay-le-Comte - Niort en 45 min. environ
- horaires adaptés aux trajets domicile-travail

● 4 arrêts au départ de Fontenay-le-Comte

- PEMU : desservi par les trois lignes
 - Avenue Marceau : desservie par les trois lignes
 - Pôle Santé : desservi par la ligne Fontenay-le-Comte - La Roche-sur-Yon
 - Champs Marot : arrêt situé dans le parc d'activités de Saint-Médard des Prés
- Desservi par la ligne 17 (Fontenay-le-Comte - La Rochelle) et désormais par la ligne 16 (Fontenay-le-Comte - Niort) tous les jours, dans les deux sens.

● Informations

- Kisio Services : 09 70 82 13 92 (prix d'un appel local)
- aleop.paysdelaloire.fr
- sovetours.fr
- destineo.fr

● Achat billet

- À bord des autocars
- Au Pôle d'Échanges Multi Usages (PEMU)
- En gares SNCF
- Et sur : paysdelaloire.ter.sncf.com ou oui.sncf ■

Territoire et quartiers

LE PETIT MUSÉE AUTREFOIS L'ÉCOLE

Retrouvez le cadre et l'ambiance d'une classe reconstituée du siècle dernier.



● **Exposition permanente : alternativement chaque dernier samedi ou dimanche du mois Gratuit**

Tables cirées en pin ou en chêne, tableaux noirs, poêle à bois, boulier, armoires pédagogiques, cartes murales, livres de classe et de prix, cahiers et travaux d'élèves, pratique de l'écriture à la plume, blouses, galoches, sans oublier le dortoir unique des petits, la pendule qui égrène les heures et la cloche qui appelle au travail...

● **Épreuve du certificat d'études Samedi 25 octobre de 13h30 à 17h**

Le musée *Autrefois l'école* vous propose de passer votre certificat d'études dans des conditions d'examen authentiques :

- dictée,
- questions,
- rédaction,
- problèmes et calcul mental,
- contrôle de connaissances "essentiels" en histoire,
- géographie et sciences.

Puis remise solennelle des diplômes !

L'inscription est gratuite mais obligatoire : 02 51 53 02 40

Attention, nombre de places limité

**Musée *Autrefois l'école* - Jardin des Jacobins
Tél. : 02 51 53 02 40**

Le musée *Autrefois l'école* est une section de l'Amicale Laïque ■

SI ON DANSAIT



Association de danse de salon depuis 1999

Les cours, animés par des danseurs et danseuses expérimentés, se déroulent au rythme des musiques actuelles pendant 1h30.

Chaque mardi et jeudi de 19h à 22h selon le niveau des participants

L'association *Si on dansait* vous propose un 1^{er} cours gratuit et sans engagement les 17, 19, 24 et 26 septembre prochains, salle de Saint Médard des Prés.

→ Inscriptions du 17 septembre au 17 octobre

→ Tarifs saison 2019-2020 :

(Fin des cours le 18 juin 2020)

• TP : 80 €

• TR : 60 € (moins de 25 ans et/ou étudiants)

Renseignements :

Tél. : 02 51 69 93 22 - 02 51 69 57 35 ■

EXPOSITION

Eve LYN et Daniel RENAUD

exposent

**« LA PLUS BELLE EXPRESSION
D'ENFANTS FONTENAISIENS »**

**Du 12 au 16 octobre
2019**



De 15h à 18h
tous les jours

Maison BILLAUD
2 rue Gaston Guillemet

L'ATELIER PHOTOGRAPHIQUE
Eve LYN & Daniel RENAUD
24 rue Blossac
85200 Fontenay-le-Comte
02 51 52 12 13
www.danielrenaud-photographe.com

**" La plus belle
expression d'enfant "**

**Organisée par l'atelier
photographique,
Eve LYN
& Daniel RENAUD,
portraitistes**

→ Du 12 au 16 octobre,
tous les jours de 15h à 18h

→ À la Maison BILLAUD,
2 rue Gaston Guillemet

→ Renseignements :

Eve LYN & Daniel RENAUD

24 rue Blossac - Tél. : 02 51 52 12 13

www.danielrenaud-photographe.com ■

AGENDA

ESPACE CULTUREL
RENÉ CASSIN-LA GARE
70 avenue de la Gare - 02 51 00 05 00
ecc.r.cassin@ville-fontenaylecomte.fr

Ouverture de la billetterie :
samedi 7 septembre de 10h à 17h30
En parallèle : Forum des
Associations, salle Bel Air. Bar et
espace convivial sur le parvis

CARMEN FLAMENCO Musique



Scènes & C^{ies}
Une adaptation flamenco de l'œuvre de Prosper Mérimée et de l'opéra de Georges Bizet pour sept interprètes
Un mariage détonnant entre deux arts

vocaux puissants, lyrique et « Cante Jondo », illustrés par les mouvements des « baillores ».

Samedi 12 octobre - 20h30
Espace René Cassin-La Gare
Tarifs : 22 € / 17 € / 12 €

LES NUITS COURTES Festival musiques actuelles

À l'affiche de cette 3^e édition, un univers très rythmé rock explosif avec

Catherine Ringer et Ko Ko Mo. Ces artistes qui partageront la scène avec des groupes emblématiques du reggae-dub : Dub Inc, Weeding Dub. Les nuits promettent

d'être aussi courtes qu'intenses !

Du 25 au 26 octobre - Espace René Cassin-La Gare

DEBOUT SUR LE ZINC CHANTE VIAN Musique



Debout sur le Zinc est un groupe emblématique de la scène française. Leur nouveau projet met la pétillance et la brillance de leurs arrangements musi-

caux au service des textes universels de Boris Vian et fait ressortir tout le modernisme et l'intemporalité de ce fantaisiste engagé.

Vendredi 8 novembre - 20h30
Espace culturel René Cassin - La Gare
Tarifs : 15 € / 12 € / 8 €

MUSÉE

Less Journées européennes du Patrimoine

Fontenay-le-Comte
**Journées
Européennes
du Patrimoine**
21-22 Septembre 2019



● Tout au long de l'après-midi :

► Interventions des lycéens de l'option Histoire des arts du Lycée Rabelais : présentation de l'exposition Anatomie du Mouvement et des collections permanentes

► Ateliers plastiques à destination des enfants pour découvrir les collections de manière ludique

● Visite exceptionnelle samedi 21 à 18h

Visite à deux voix de l'exposition *Anatomie du mouvement* avec un ostéopathe qui apportera son point de vue sur les mouvements des corps représentés : mouvements réalistes ou non ?

En partenariat avec le Trail de la Renaissance

Samedi 21 septembre > 14h/18h
Dimanche 22 septembre > 14h/19h

Expositions

● Anatomie du mouvement



Le propos de cette exposition est de montrer, à partir des collections du musée conservées en réserves et rarement montrées au public, les moyens plastiques mis en œuvre par

les artistes pour représenter le mouvement. Afin d'enrichir le discours et d'inscrire cette exposition dans une dimension contemporaine, une œuvre de l'artiste cinétique Julio Le Parc, Cercles virtuels par déplacement du spectateur, a été empruntée au Fonds national d'art contemporain.

● Collections revisitées... travaux in situ #4

Valorisation des projets annuels, menés notamment avec les scolaires, en lien avec le Musée de



Fontenay-le-Comte et le label Villes d'art et d'histoire, présentés au sein des collections permanentes du musée.

● Le Greta sort de ses réserves

Exposition participative et hors les murs, mise en œuvre par les stagiaires du GRETA en partenariat



avec l'équipe du musée. Chez les commerçants du centre historique (attention, le dimanche certaines œuvres ne seront pas visibles).

● Dessins et photographies

Présentation des dessins réalisés lors des trois ateliers de modèles vivants proposés par le musée en



partenariat avec les associations d'arts plastiques Arts 39 et l'Atelier arts plastiques, accompagnés des photographies des danseuses de l'association Terpsichore prises lors de la Nuit des Musées 2019 par Patricia GÉRAUD.

AUTRES ÉVÉNEMENTS dans le cadre de l'exposition « Anatomie du mouvement »

● Visite en langue des signes

Le Musée propose une visite commentée de son exposition Anatomie du mouvement en langue des signes française à destination des publics sourds et malentendants. Cette visite

sera assurée par les deux co-commissaires de l'exposition accompagnées de Typhaine BRUNEAU, interprète diplômée.

Mercredi 11 septembre à 15h
Tout public, entendant et malentendant
Gratuit

● **Projection du film La prisonnière**



De Henri-Georges Clouzot
 Au cinéma Le Renaissance, en partenariat avec l'association Kinozoom Henri-Georges Clouzot, collectionneur d'œuvres d'art et plus particulièrement d'œuvres d'art cinétique, s'empare de l'art cinétique dans La prisonnière, film dans lequel apparaît une œuvre de Julio Le Parc et dans lequel l'artiste est cité.

Dimanche 29 septembre à 18h
Drame de Henri-Georges Clouzot, 1968 - 1h50
Avec Laurent Terzieff, Elisabeth Wiener, Bernard Fresson
Séance : 4,50 €
Cinéma Le Renaissance - 8 rue de l'Ancien Hôpital
02 51 52 87 47

STAGE AU MUSÉE

Pour les 6/12 ans



Stage de quatre jours pendant les vacances de la Toussaint

Le bois à travers les collections du musée - le travail de la marqueterie
 Stage ébénisterie en partenariat avec David PIERRE, ébéniste, à partir du mobilier dans les collections du musée
 Visite découverte du mobilier, de ses formes et de ses décorations de marqueterie suivie de la réalisation de

dessins et d'un assemblage de marqueterie à partir de trois essences de bois différents.

Du mardi 22 au vendredi 25 octobre de 14h à 16h
Présentation aux familles vendredi 25 octobre à 17h
Stage : 15 € - Inscription : 02 51 53 40 04

PIÈCE DE THÉÂTRE AU MUSÉE

Musée haut, musée bas



De Jean-Michel Ribbes
 Mise en scène de Céline Cossard, La fabrique des échos

Avec l'humour grinçant particulier de Jean-Michel Ribbes, Musée haut musée bas met en scène une douzaine de personnages, visiteurs, conservateurs et guides, qui s'éparpillent dans le grand bazar de la culture d'aujourd'hui !

Vendredi 18 octobre à 20h30
Durée : environ 45 min.
Gratuit - Tout public
Réservation obligatoire
Attention, nombre de places limité

MÉDIATHÈQUE

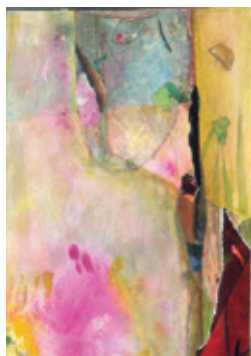
Expositions

● **À bout portant, Danielle Filâtre**

À l'occasion de la parution chez Soc&Foc du recueil de poèmes de Xavier BOUGUENEC (1930-2014)

Artiste peintre, Danielle FILÂTRE vit dans le sud-Vendée. Elle aime à accompagner les mots des poètes et atteindre ainsi une plus grande expressivité.

Extrait : *Tu leurs diras qu'il allumait son feu avec des copeaux de poèmes Et que ça faisait des étincelles bleues comme des yeux Au fond de la mer*



Du 3 au 28 septembre
Vernissage et lecture de textes le 18 septembre

● **Dessins de Marc DECROS**

Marc DECROS, se passionne dès l'adolescence pour le dessin et la peinture. De ces pratiques, il conserve une vision personnelle du clair-obscur qu'il applique à la photographie. Parution de sa bande dessinée *Ocre, une aventure préhistorique* en octobre.



Du 1^{er} au 31 octobre

● **Céramique de Pascale IMBERT**

Marée basse en mer du Nord
 Recueillir de petits fragments de nature d'origine animale, végétale ou minérale. Les mains dans le sable et la tête dans les nuages, Pascale se passionne depuis toute petite pour les fossiles et les origines de la vie... Son travail s'appuie sur des techniques traditionnelles ou ancestrales. Son interprétation éclaire d'une vision contemporaine ces témoignages d'une vie passée, dont l'énergie nous touche au plus profond.

Du 1^{er} au 31 octobre
À l'accueil de la médiathèque, sous vitrines

ÉCOLE MUNICIPALE DE MUSIQUE ET DE DANSE (EMMD)

● **Rentrée et début des cours**
9 septembre



● **Moment musical piano et violon**
9 octobre à 19h - Théâtre municipal
Entrée libre ■

MOBILITÉ DOUCE LA FÊTE DU VÉLO

La Communauté de communes du Pays de Fontenay-Vendée organise, en partenariat avec l'association Société Vélocipédique Fontenaisienne (SVF), la troisième édition de la fête du vélo. Cette manifestation, soutenue par les entreprises locales et les associations, a pour but de promouvoir les déplacements doux en ville, de faire découvrir les circuits existants sur le territoire et de mener une action préventive en termes de sécurité routière, de sport et de santé auprès du public.

Au programme

● Des stands partenaires

4 clubs cyclotouristiques locaux, un partenaire de vente de vélos, l'association retraite sportive, le Collectif la Roue Libre, l'association handisport de Fontenay-le-Comte, l'entreprise Original Vélo Tour de Damien MOULIN, une crêpière mobile, le Département, le Comité Départemental du Cyclisme, l'entreprise ECOMOTIV, les services santé, tourisme, éducation routière et environnement de la Communauté de communes.

● Des animations

- circuit *déjanté* avec ses kartings et ses vélos fous ;
- espaces d'essais et de démonstrations de Trial et de Bmx ;
- 3 circuits de découverte du territoire (5, 10 et 20 km) ;
- structure gonflable ;
- une crêperie ambulante ;
- le vélo smoothie (pour faire son jus de fruit !) ;
- buvette et stand de crêpes ;
- prêts de Rosalies.

● Temps fort avec le circuit *déjanté*

un espace totalement sécurisé sur lequel le public pourra s'évaluer (vélo, trottinette, roller, ...)

Journée animée par David CHARNOLÉ
Samedi 14 Septembre de 14h à 19h
Place de Verdun (face à l'Office de Tourisme)
ENTRÉE LIBRE

Renseignements :
Office de Tourisme
Place de Verdun - Tél. : 02 51 69 44 99 ■

FÊTE DU Vélo
Vivons la mobilité douce !

Venez avec votre vélo, trottinette, roller ...

Entrée libre

Samedi 14 Septembre 2019
Fontenay-le-Comte

De 14h à 19h - Place de Verdun
(devant l'Office de Tourisme)

- > Animations : Smoothie Vélo, Parcours déjanté, Structure gonflable, Vélos fous, Rosalies...
- > Balades à vélo (randonnées familiales)
- > Prévention routière et santé
- > Buvette, crêpes

Renseignements :
02 51 69 44 99
www.fontenayvendee.fr

GESTION DES DÉCHETS QUE FAIRE DES SURPLUS ?

Les consignes de tri

La règle est simple : en Vendée, **TOUS les emballages se trient**. Donc, s'il s'agit d'un emballage ménager ou d'un élément d'emballage (capsule, couvercle, etc) ; il faut le déposer dans le bac jaune (ou le conteneur enterré réservé aux emballages). Les emballages sont déposés en vrac : il est indispensable que les agents puissent vérifier visuellement le bon contenu du bac. Si trop d'erreurs sont présentes, elles auront des conséquences sur l'ensemble du chargement du camion-benne (voir ci-dessous).



Cartons-briques : tous les EMBALLAGES en carton fin et les briques alimentaires



Métal : tous les EMBALLAGES en métal (y compris les aérosols cosmétiques) et les petits éléments d'emballages (capsules, couvercles, etc)



Plastiques : tous les EMBALLAGES en plastique rigide (bouteilles, flacons, barquettes) ou souple (recharges, sacs, films, etc)



TRIVAOU à consulter sur trivalis.fr ou à télécharger, cette application simple vous permet de connaître la consigne de tri de votre secteur :

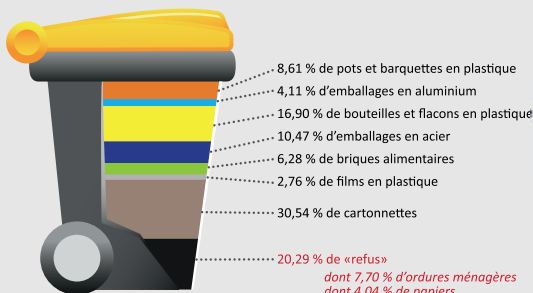
1. entrez le nom du déchet
2. saisissez votre commune de résidence
3. validez

>> vous savez où jeter votre déchet !

L'ASTUCE

Qu'est-ce-qu'une «erreur» de tri ?

Lorsqu'un déchet, autre qu'un emballage ménager, est déposé dans le bac jaune, il s'agit d'une «**erreur de tri**». Une fois dans le camion-benne en trop grande quantité, l'ensemble du contenu déposé au Centre de Tri est considéré comme «pollué» et peut être refusé par l'exploitant. Une estimation des refus de tri est faite tout au long de l'année par échantillonnage et analyse des bacs jaunes issus du territoire du Sycodem, on appelle ces opérations des «caractérisations». Ces bilans permettent de mieux connaître la nature des déchets du bac jaune et de cibler les erreurs les plus fréquentes.



source : moyenne des 4 caractérisations réalisées entre le 01/06 et le 24/09/2018 - Sycodem - Trivalis

LES ERREURS LES PLUS FRÉQUENTES...

objets, jouets plastiques	→ déchèterie
papiers	→ conteneur à papiers
ordures ménagères	→ ordures ménagères
papiers d'hygiène	→ déchèterie
emballages imbriqués	→ ne pas imbriquer
emballages comprimés	→ plier seulement en 2
emballages non vides	→ bien vider, sans laver

Afin de traiter correctement les déchets présentés à la collecte en ordures ménagères et en emballages, enregistrer les bonnes quantités et obtenir des données justes sur les volumes de bacs, les sacs à côté des bacs ou par-dessus ne sont pas autorisés. Leur présence complique et fausse les relevés du Sycodem. C'est pourquoi, les agents appliquent le règlement en vidant les bacs mais en retirant et laissant le surplus à l'usager.

Les bons usages pour évacuer ses déchets

Afin d'être en conformité avec le règlement de collecte, plusieurs solutions s'offrent aux usagers :

→ **anticiper les collectes**

Bien suivre le calendrier des collectes afin de ne pas oublier de sortir le bac (attention aux jours fériés en semaine) ;

→ **présenter un bac plein couvercle fermé**

Bac noir ou bac jaune, ainsi les surplus ne risquent plus de se retrouver à côté ;

→ **4 ouvertures de conteneurs enterrés* d'ordures ménagères/an non-facturés**

En 2019, grâce à la carte d'accès aux déchèteries il est possible d'ouvrir 4

fois un conteneur enterré d'ordures ménagères sans être facturé. C'est un bon moyen d'évacuer des sacs noirs en trop après une fête à la maison, avant un départ en vacances ou simplement pour se délester rapidement de ses déchets.

* Localisation des conteneurs sur sycodem.fr

RAPPEL

→ les ouvertures des conteneurs enterrés d'emballages se font aussi grâce à la carte d'accès mais ne sont pas facturés.

→ les dépôts au pied des conteneurs sont interdits et passibles d'une amende pouvant atteindre 1 500 €. ■

NUMÉROS UTILES

► Accueil mairie : 4 quai Victor Hugo

Du lundi au vendredi :

8h-12h / 13h15-17h

Tél. : 02 51 53 41 41

Passeport sur RDV au 02 51 53 41 06

ATTENTION :

- Le service État Civil est fermé au public le mardi matin et le jeudi après-midi.
- Le service Urbanisme est fermé au public le mercredi après-midi.
- Le service des Affaires scolaires est fermé au public le mardi matin et mercredi après-midi.
- Le service Jeunesse, Sports et Vie associative est fermé au public le mardi matin et le jeudi après-midi.
- Le service action sociale est fermé au public le mardi et jeudi après-midi.

► Police Municipale

5 rue Georges Clemenceau

Tél. : 02 51 53 41 27

Mardi, mercredi, jeudi et vendredi :

9h-12h30 / 14h-18h

Samedi : 10h-12h30

► CCAS

12 rue des Cordeliers - Tél. : 02 51 53 40 18

Du lundi au vendredi : 8h30-12h / 13h30-17h

► Médiathèque

2 rue des Orfèvres - Tél. : 02 51 51 15 98

► Musée

Place du 137° R.I. - Tél. : 02 51 53 40 04

► École Municipale de Musique et de Danse

34 rue Rabelais - Tél. : 02 51 53 41 64

► Pour signaler un dysfonctionnement dans l'espace public (éclairage, voirie, dégradation, graffiti, etc.) un seul numéro : 02 51 53 41 61 ■

PERMANENCE DES ÉLUS

► Samedi 7 septembre

Hervé BOIGEOL

► Samedi 14 septembre

Ghislaine LÉGERON

► Samedi 21 septembre

Sébastien VERDON

► Samedi 28 septembre

Claudine PLAIRE

Mairie 4 quai Victor-Hugo de 10h/12h

Tél. : 02 51 53 41 41

► Dominique CHARTIER

Permanence tous les 1^{er} et 3^e samedis du mois de 11h à 12h : Hôtel de Ville, bureau de l'opposition, rez-de-jardin

PROCHAINS CONSEILS MUNICIPAUX

À 18h30 les :

Jeudi 12 septembre

Mardi 1^{er} octobre

Mardi 19 novembre

Mardi 17 décembre

DON DU SANG



● Mercredi 11 et vendredi 20
SEPTEMBRE

DE 15H À 19H

Lieu de collecte :

Salle des Oeuvres Post Scolaires
102 rue de la République

Renseignements :

02 51 50 22 40 ou 02 51 69 93 59 ■



Vous aussi, découvrez le
Suivi Expert Gan !
Audit gratuit de vos locaux pour identifier vos risques

Leslie GAILLARD - Agent Général - Spécialiste
PROFESSIONNELS ET ENTREPRISES

02 51 69 20 46

4 place du 137^eme R.I. - FONTENAY LE COMTE
fontenay-centre@gan.fr

En bref

FORMATION, EMPLOI

le cnam

Fondé en 1794 le Cnam est aujourd'hui l'un des premiers opérateurs de formation professionnelle pour adultes en France et en Europe, formant près de 100 000 personnes par an dans les domaines des sciences de l'ingénieur, du management et des sciences sociales.

Présent dans plus de 150 villes françaises, le Cnam est un acteur reconnu de la recherche et de l'innovation en ingénierie de la formation et en ingénierie pédagogique.

Les Missions du Cnam

→ La formation tout au long de la vie

Accompagnement pour les adultes qui souhaitent évoluer dans leur vie professionnelle en suivant une formation à leur propre initiative ou en co-initiative avec leur employeur ;

→ La diffusion de la culture scientifique et technique

Sensibilisation à l'importance de l'innovation dans nos sociétés (conférences, expositions valorisant notamment les richesses des collections du Musée des arts et métiers) ;

→ La recherche technologique

Pour répondre aux nouveaux besoins économiques et sociaux exprimés par les entreprises et les collectivités et aider à faire tomber les "verrous" technologiques.

Les formations sont accessibles que l'on soit salarié, en recherche d'emploi ou étudiant. Les formations peuvent se dérouler hors temps de travail ou en journée, en alternance ou bien encore dans le cadre d'un stage court. Il est possible de valider tout ou partie d'un diplôme, de bac+1 à bac+5. Il est possible aussi de bénéficier d'un accompagnement individualisé en réalisant un bilan de compétences ou une validation des acquis de son expérience (VAE).

CNAM : impasse Périclès - La Roche-sur-Yon

Tél. : 02 51 44 98 28 - laroche@cnam-paysdelaloire.fr

www.cnam-paysdelaloire.fr ■

Droit d'expression

Groupe *Une dynamique pour Fontenay* [25 élus]

Le groupe *Une dynamique pour Fontenay* ne publiera pas de tribune dans ce numéro du Mag.

Groupe *Ensemble pour Fontenay* [7 élus]

Impôts et taxes : le matraquage continue
Après l'augmentation de la taxe foncière (17 %), la majorité municipale s'attaque au prix de l'eau. Nous avons comparé sur des durées de consommation identiques (décembre 2015 à juin 2019) les factures de Vendée Eau et celles de Véolia. La hausse est de 31% du prix du mètre cube d'eau passant de 1,75 € à 2,30 €. Ce coût est calculé sur la facture totale. Les abonnements étant identiques quel que soit la consommation ils impactent donc plus fortement les petits consommateurs. L'abonnement à Vendée Eau augmentera encore de 6 euros chaque année jusqu'en 2026. En 2021 ce sera au tour de l'assainissement ; c'est le résultat du vote de la majorité municipale en juillet 2019 : Gestion désastreuse et non-respect des engagements...
Retrouvez notre actualité sur www.facebook.com/Ensemble-Pour-Fontenay

Groupe *Fontenay à gauche* [1 élue]

Au moment où nous imprimons ce magazine, le groupe *Fontenay à gauche* n'a pas remis sa tribune.



-30% sur les meubles
Iéna Pérou et Rio

*Valable pour tout nouvel achat de meubles de cuisine des modèles Iéna, Pérou et Rio du 1er au 30 septembre 2019 livrés et posés avant le 31 décembre 2019, composée d'au moins 8 meubles, un plan de travail, 3 pièces de gros électroménager, 1 évier et 1 mitigeur. Offre non cumulable avec d'autres offres en cours.

Du 1^{er} au 31 juillet 2019

**Prolongation de l'offre
jusqu'au 30 septembre**

**Les bons
plans sont
chez Darty**



DARTY FONTENAY

Rue Louis Auber
85200 Fontenay-le Comte
02.51.51.51.61

Votre constructeur
de maisons individuelles

PAYEZ VOTRE MAISON À LA REMISE DES CLÉS ! *



VOTRE AGENCE À FONTENAY-LE-COMTE

49 rue de la République - 02 51 00 00 99

www.mdf85.fr



**Maisons
d'en France**
ATLANTIQUE

* Après versement de 5 % à la commande, en cumul pour tout contrat de construction inférieur à 200 000 €.

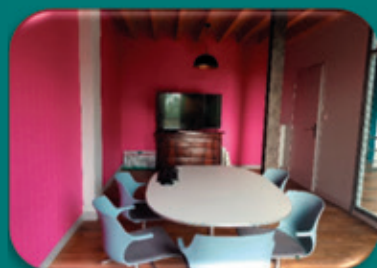


VOTRE AGENCE L'ADRESSE S'ENGAGE
SUR LA PROTECTION DE L'ENVIRONNEMENT



OBJECTIF ZÉRO PAPIER

En 2018, l'Adresse s'est engagée
sur les signatures électroniques, les recommandés électroniques,
les états des lieux sur tablette et visite virtuelle



NOUVEAUTÉ 2019
visites en vélos électriques

L'ADRESSE - Lau des Naiädes
11 bis, rue Georges Clemenceau
85200 FONTENAY-LE-COMTE

immobilier-sud-vendee@wanadoo.fr

www.ladresse.com

02 51 69 30 86

